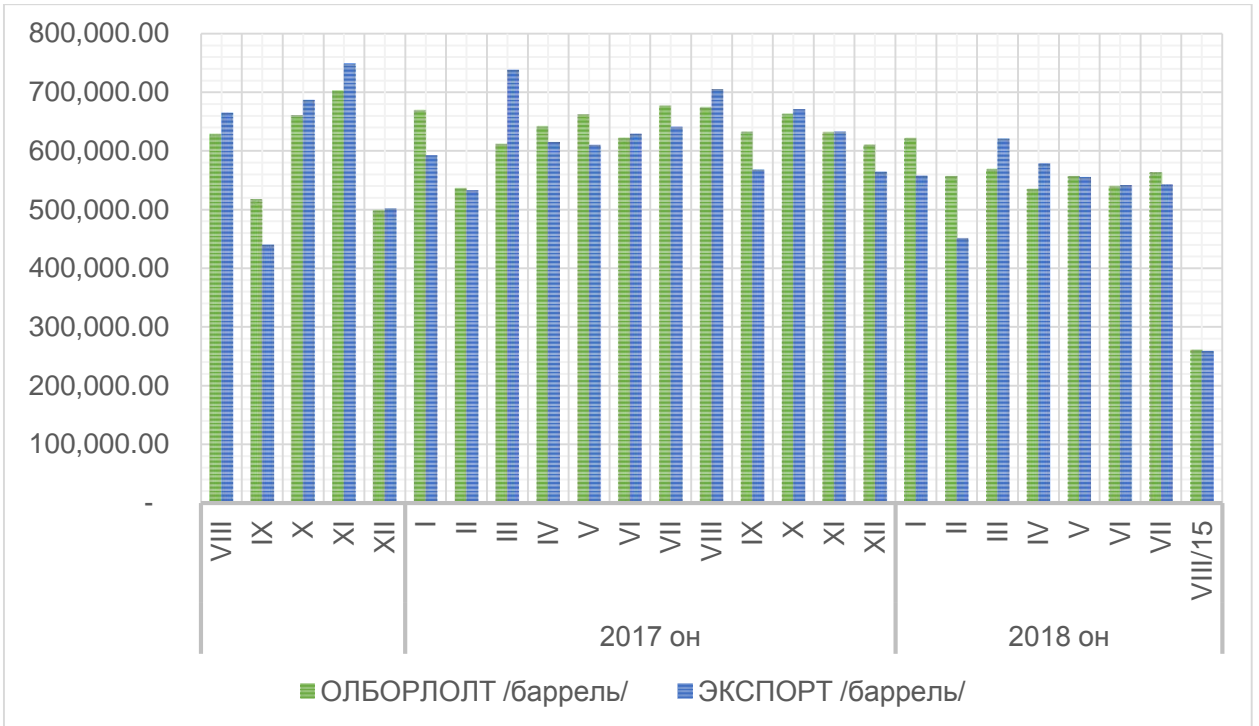
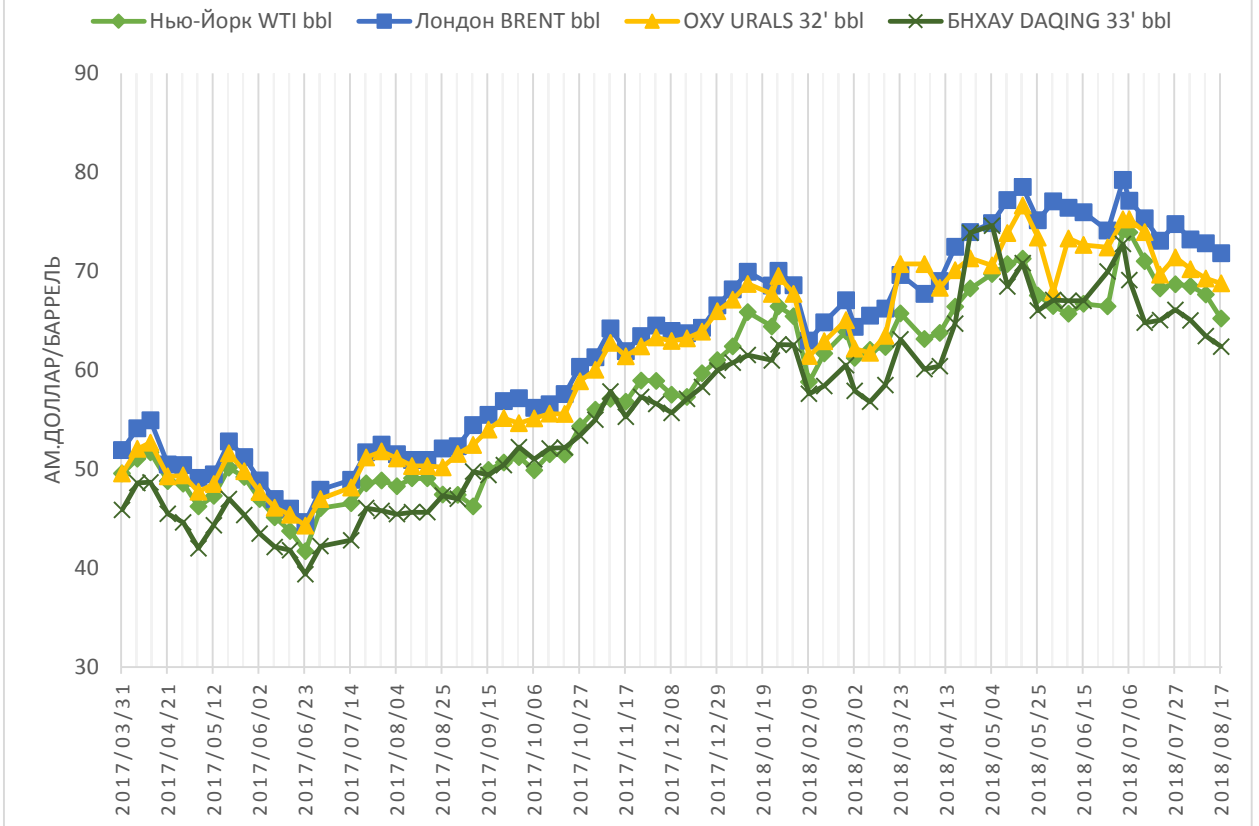


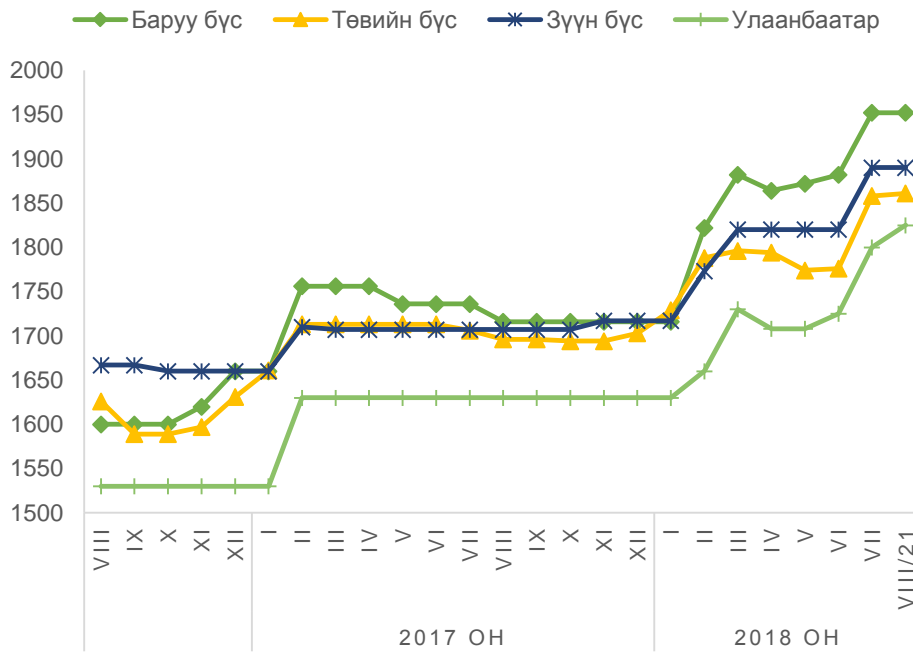
Газрын тосны олборлолт, экспорт



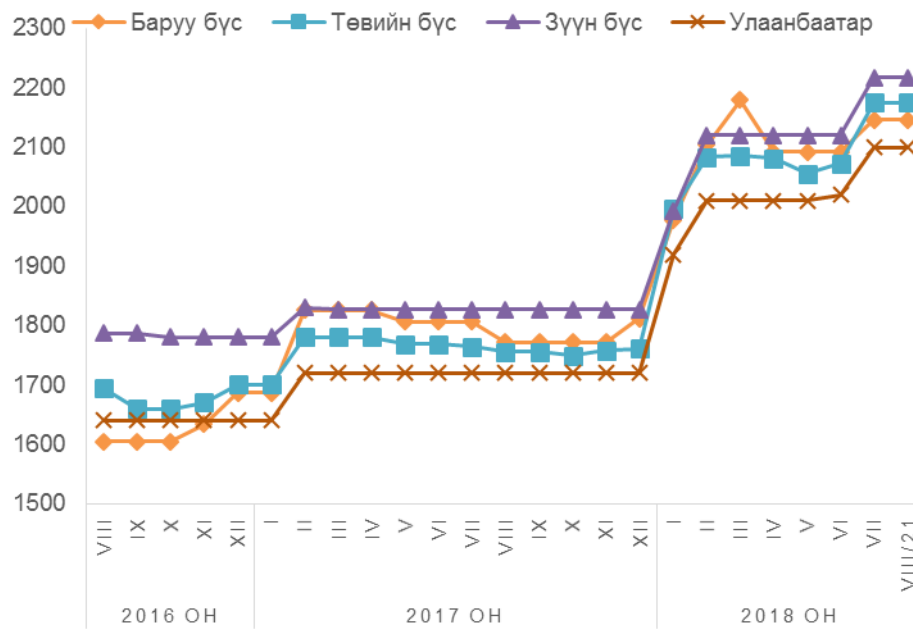
ДЭЛХИЙН ЗАХ ЗЭЭЛ ДЭЭРХ ГАЗРЫН ТОСНЫ СПОТ ҮНЭ



АИ-92 ШАТАХУУНЫ ДУНДАЖ ҮНЭ



ДИЗЕЛЬ ТҮЛШНИЙ ДУНДАЖ ҮНЭ



МОНГОЛ УЛСЫН ХЭМЖЭЭНД БОРЛУУЛЖ БУЙ ГАЗРЫН ТОСНЫ БҮТЭЭГДЭХҮҮНИЙ

ЖИЖИГЛЭНГИЙН ҮНЭ

2018 оны 08 дугаар сарын 21-ний өдөр

№	Бүсийн нэр	Тулгуур төв	Аймаг, хотын нэр	А-80 /лнтр/		АИ-92 /лнтр/		АИ-95 /лнтр/		ДТ /лнтр/	
				08 сарын 14 өдөр	08 сарын 21 өдөр	08 сарын 14 өдөр	08 сарын 21 өдөр	08 сарын 14 өдөр	08 сарын 21 өдөр	08 сарын 14 өдөр	08 сарын 21 өдөр
1	Баруун бүс	Ховд, Улиастай	Баян-Өлгий	1700	1700	1820	1820	-	-	1890	1890
2			Говь-Алтай	1820	1820	1930	1930	-	-	2230	2230
3			Завхан	1890	1890	1990	1990	-	-	2260	2260
4			Увс	1830	1830	2010	2010	-	-	2150	2150
5			Ховд	1890	1890	2010	2010	-	-	2200	2200
Баруун бүсийн дундаж үнэ			Баруун бүс	1826	1826	1952	1952	-	-	2156	2146
6	Хангайн бүс	Хархорин, Эрдэнэт	Архангай	1760	1760	1860	1860	2180	2180	2190	2190
7			Баянхонгор	1760	1760	1870	1870	-	-	2200	2200
8			Булган	1690	1690	1830	1830	2120	2120	2130	2130
9			Өвөрхангай	1730	1730	1860	1860	-	-	2180	2180
10			Орхон	1690	1690	1830	1830	2120	2120	2130	2130
11			Сэлэнгэ	1650	1650	1800	1800	2120	2120	2110	2110
12			Хөвсгөл	1740	1740	1920	1920	2180	2180	2170	2170
Хангайн бүсийн дундаж үнэ			Хангайн бүс	1717	1717	1853	1853	2144	2144	2159	2159
13	Төвийн бүс	Зуунмод, Дархан	Улаанбаатар	1662	1680	1800	1825	2110	2110	2100	2100
14			Төв	1650	1650	1830	1830	2120	2120	2100	2100
15			Дархан	1620	1620	1830	1830	2120	2120	2130	2130
16			Говьсүмбэр	1750	1750	1860	1860	2120	2120	2200	2200
17			Дундговь	1770	1770	1870	1870	2120	2120	2230	2230
18			Дорноговь	1760	1760	1860	1860	2230	2230	2200	2200
19			Өмнөговь	1780	1780	1920	1920	2180	2180	2240	2240
20			Замын-Ууд	1745	1745	1895	1895	2230	2230	2200	2200
Төвийн бүсийн дундаж үнэ			Төвийн бүс	1717	1719	1856	1861	2154	2154	2175	2175
21	Зүүн бүс	Чойбалсан, Өндөрхангай	Дорнод	1750	1750	1900	1900	2180	2180	2190	2190
22			Сүхбаатар	1770	1770	1920	1920	2180	2180	2250	2250
23			Хэнтий	1700	1700	1850	1850	2160	2160	2210	2210
Зүүн бүсийн дундаж үнэ			Зүүн бүс	1740	1740	1890	1890	2173	2173	2217	2217
Улсын дундаж үнэ			Улсын дундаж үнэ	1747	1750	1888	1888	2157	2157	2180	2180