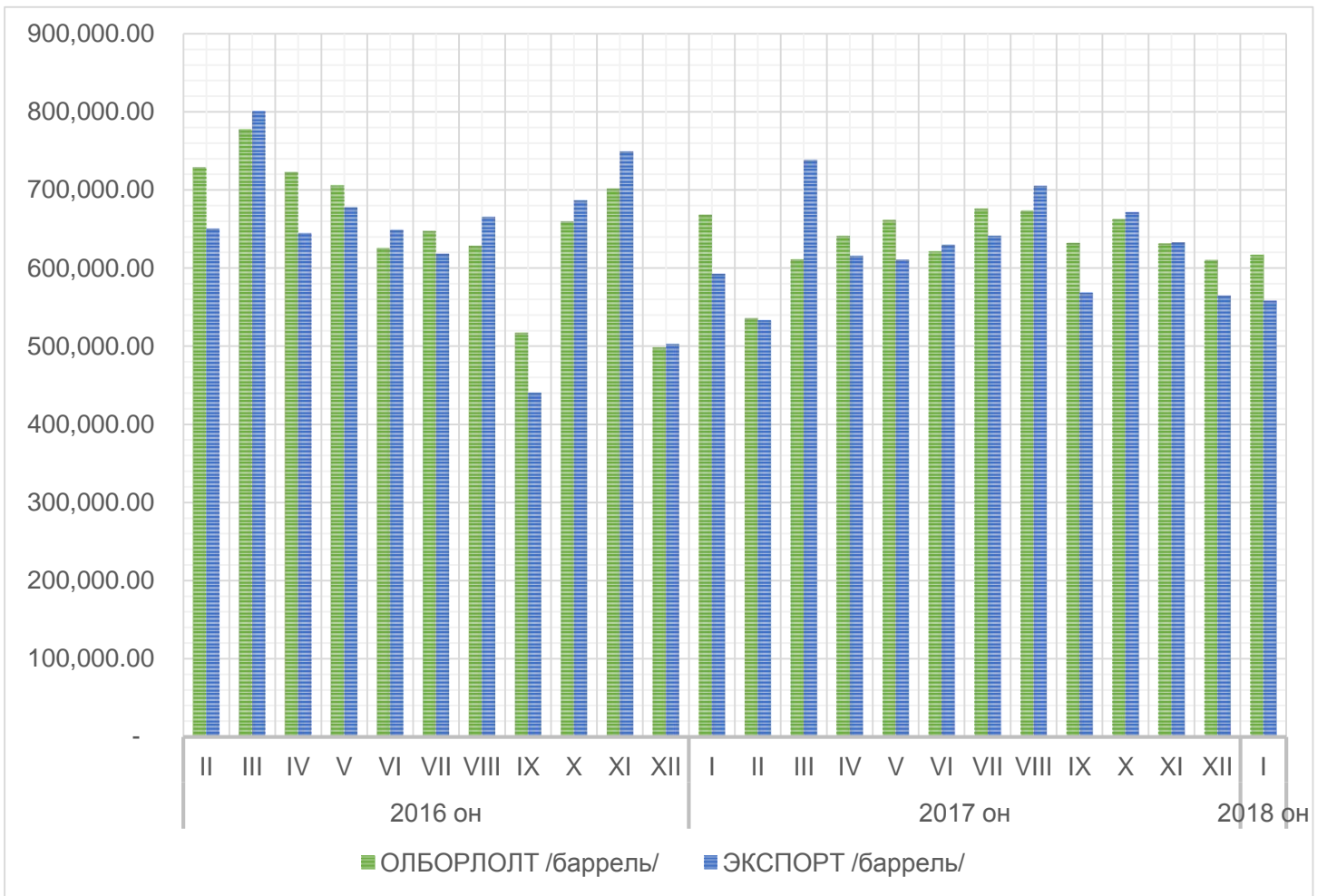
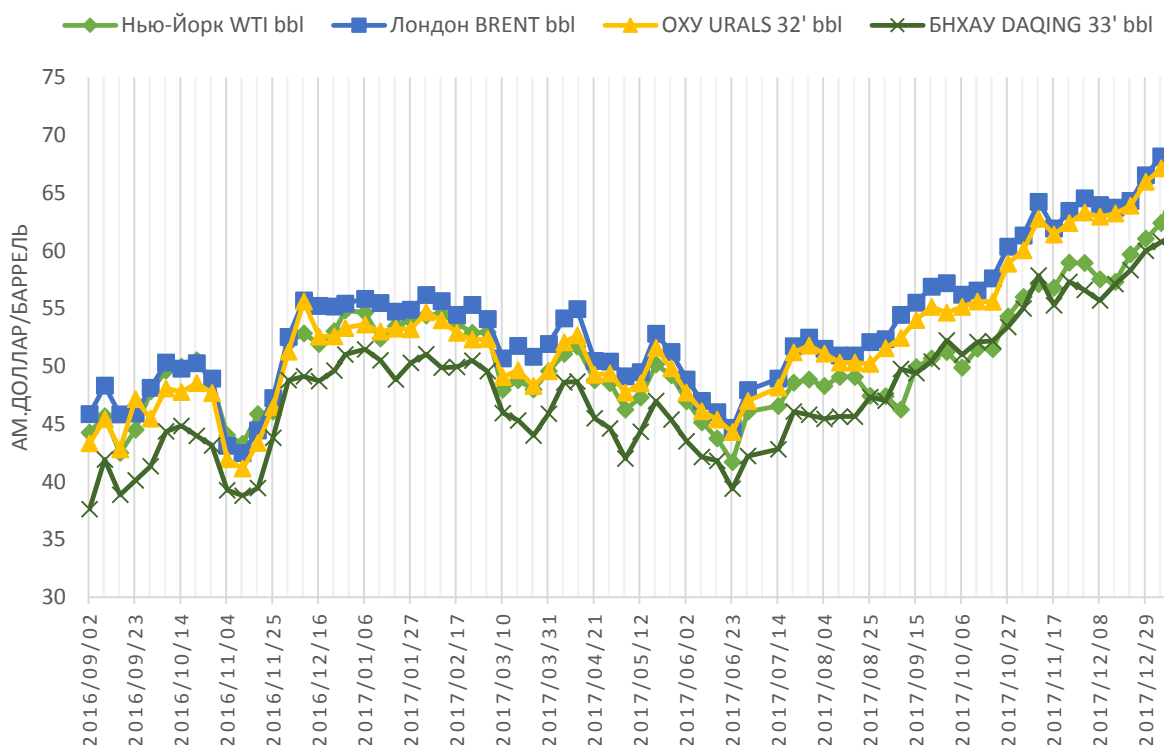
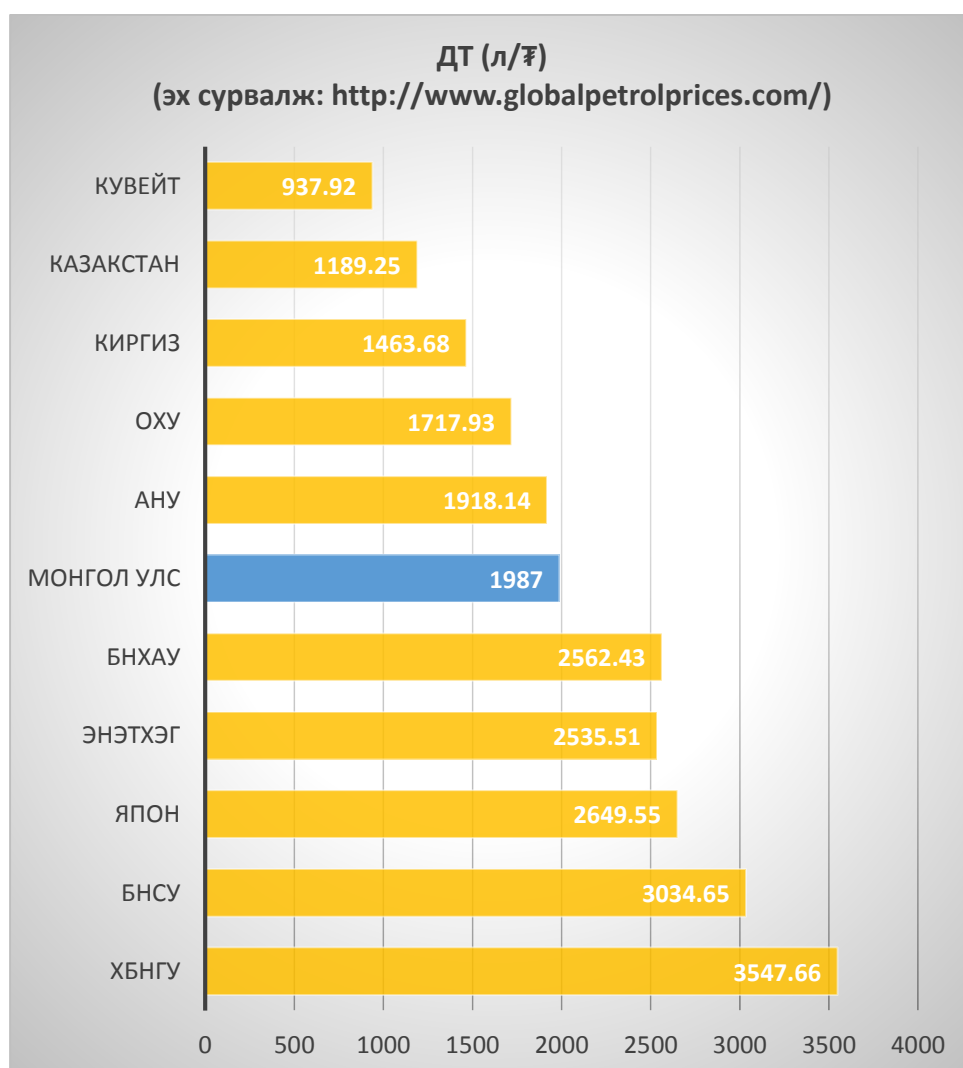
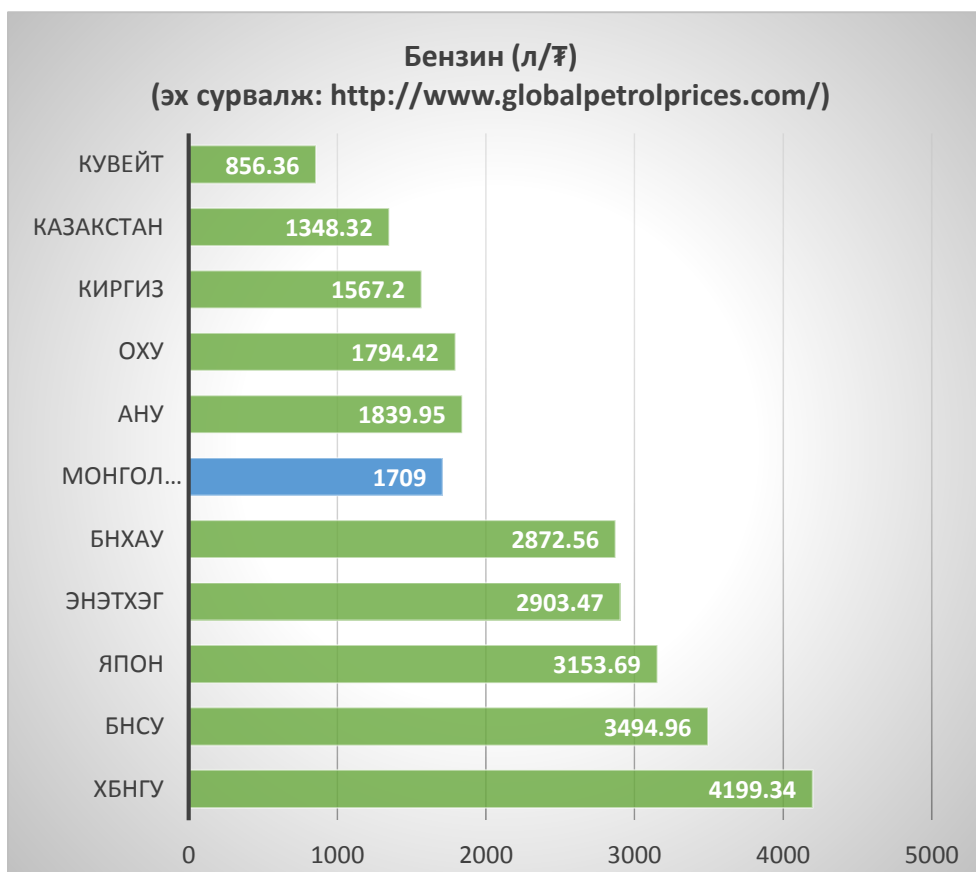


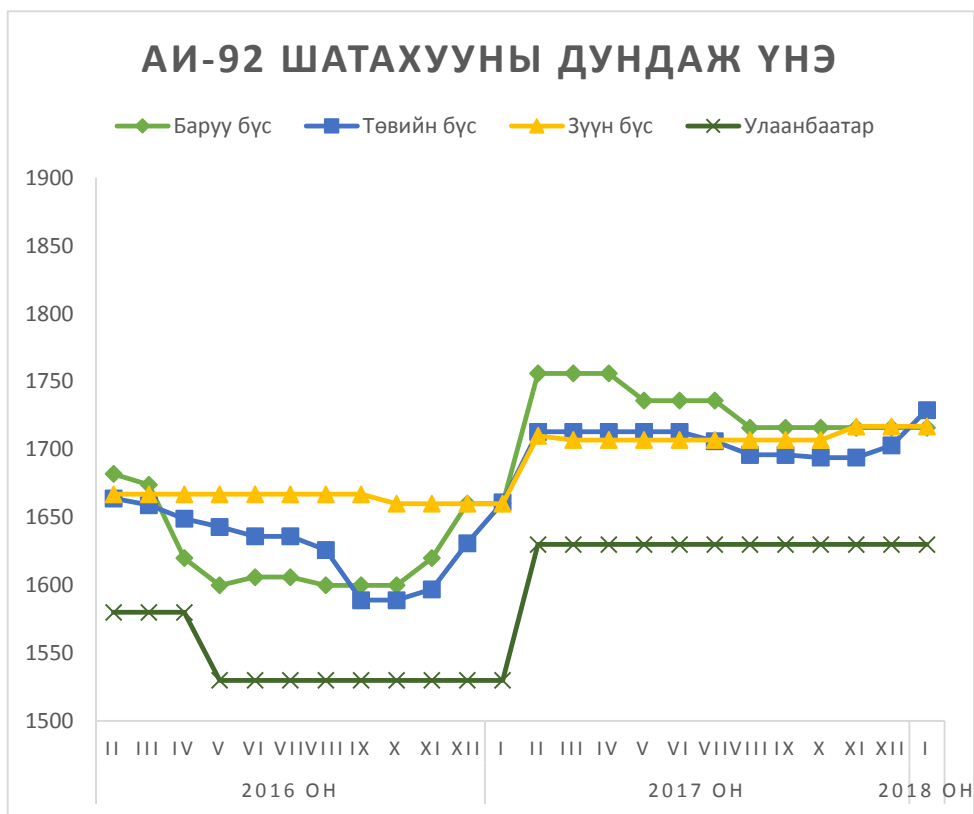
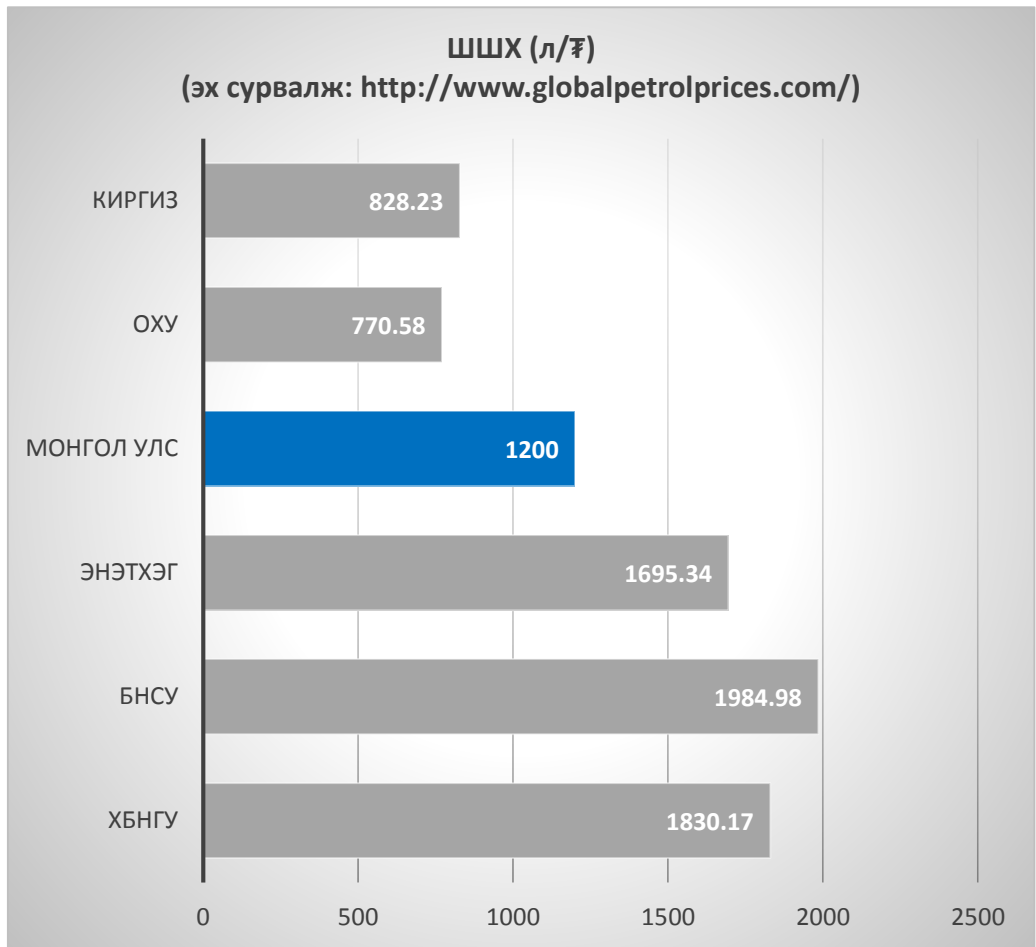
Газрын тосны олборлолт, экспорт



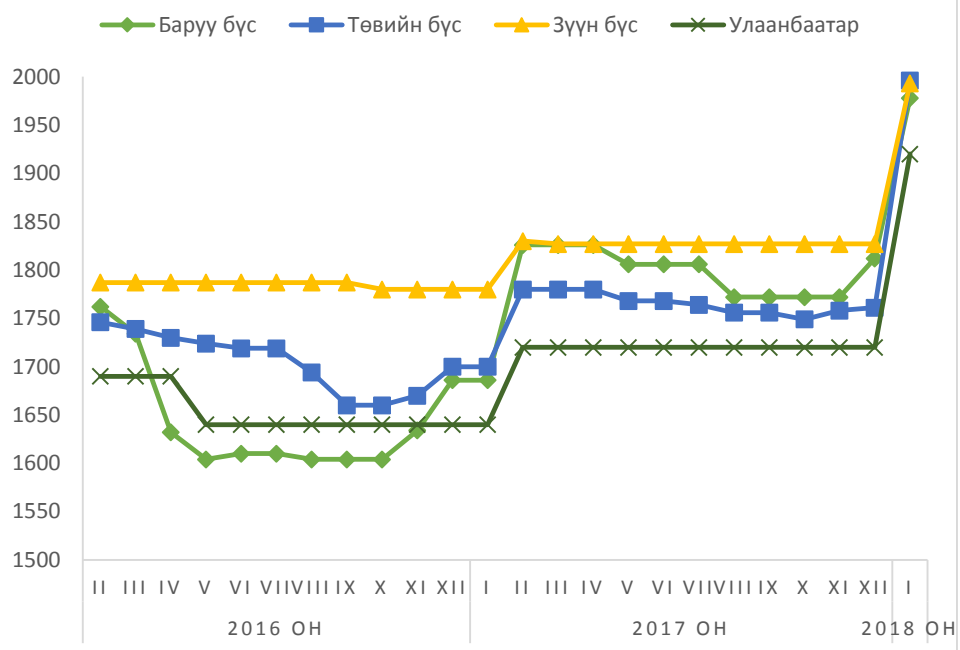
ДЭЛХЙН ЗАХ ЗЭЭЛ ДЭЭРХ ГАЗРЫН ТОСНЫ СПОТ ҮНЭ







ДИЗЕЛЬ ТҮЛШНИЙ ДУНДАЖ ҮНЭ



МОНГОЛ УЛСЫН ХЭМЖЭЭНД БОРЛУУЛЖ БУЙ ГАЗРЫН ТОСНЫ БҮТЭЭГДЭХҮНИЙ

ЖИЖИГЛЭНГИЙН ҮНЭ

2018 оны 01 дүгээр сарын 30-ны өдөр

№	Бүсийн нэр	Тулгуур төв	Аймаг, хотын нэр	А-80 /л/тмр/		АИ-92 /л/тмр/		АИ-95 /л/тмр/		ДТ /л/тмр/	
				01 сарын 23 өдөр	01 сарын 30 өдөр	01 сарын 23 өдөр	01 сарын 30 өдөр	01 сарын 23 өдөр	01 сарын 30 өдөр	01 сарын 23 өдөр	01 сарын 30 өдөр
1	Баруун бүс	Ховд, Улиастай	Баян-Өлгий	1690	1500	1650	1650			1700	1800
2			Говь-Алтай	1550	1550	1650	1650			1750	2040
3			Завхан	1650	1650	1760	1760		2100	1890	2080
4			Увс	1590	1580	1760	1760	1850	1850	1915	1920
5			Ховд	1750	1660	1800	1760	2075	2075	1850	2050
Баруун бүсийн дундаж үнэ				1,646	1,588	1,724	1,716	1,963	2,008	1,821	1,978
6	Хангайн бүс	Хархорин, Эрдэнэт	Архангай	1550	1660	1680	1680	1900	2160	1780	2040
7			Баянхонгор	1570	1570	1760	1710			1800	2040
8			Булган	1600	1500	1780	1650	1920	2040	1770	1950
9			Өвөрхангай	1570	1570	1680	1680		2300	1780	2000
10			Орхон	1500	1500	1650	1650	1920	2070	1750	1940
11			Сэлэнгэ	1480	1480	1630	1630	1900	2040	1720	1920
12			Хөвсгөл	1570	1570	1730	1730	1940	2040	1840	1970
Хангайн бүсийн дундаж үнэ				1,549	1,550	1,701	1,676	1,916	2,108	1,777	1,980
13	Төвийн бүс	Зуунмод, Дархан	Улаанбаатар	1480	1480	1630	1630	1820	2040	1720	1920
14			Төв	1480	1480	1630	1630	1900	1900	1,720	2,070
15			Дархан	1480	1480	1630	1650	2000	2040	1820	1910
16			Говьсүмбэр	1540	1540	1690	1690	1900	1900	1750	1750
17			Дундговь	1540	1540	1720	1720	1920	2050	1750	2040
18			Дорноговь	1560	1560	1780	1780	1920	2050	1780	2010
19			Өмнөговь	1550	1550	1750	1750	1920	2050	1800	2090
20			Завьян-Мунгайн	1630	1780	1790	1980		2150	1850	2175
Төвийн бүсийн дундаж үнэ				1,533	1,551	1,703	1,729	1,911	2,023	1,774	1,996
21	Зүүн бүс	Чойбалсан, Өндөрхаан	Дорнод	1570	1570	1680	1680	2000	2000	1900	2000
22			Сүхбаатар	1630	1630	1740	1740	1920	2040	1870	1970
23			Хэнтий	1560	1560	1730	1730	1900	2050	1800	2010
Зүүн бүсийн дундаж үнэ				1,587	1,587	1,717	1,717	1,940	2,030	1,857	1,993
Улсын дундаж үнэ				1,578	1,569	1,711	1,709	1,932	2,042	1,807	1,987

