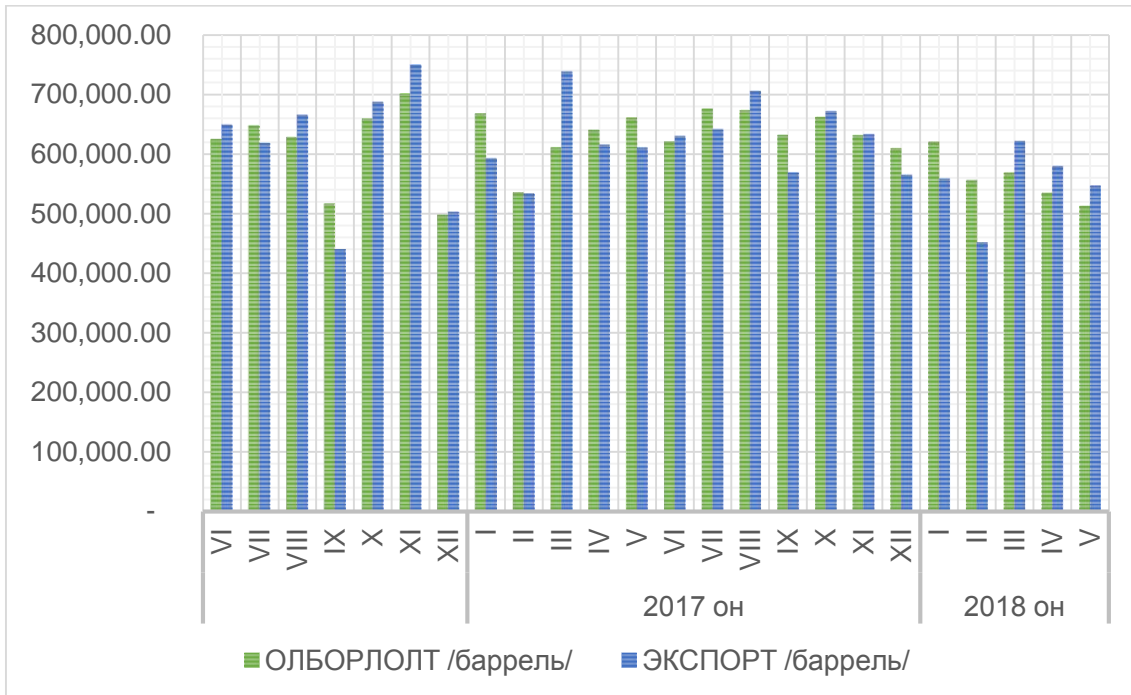
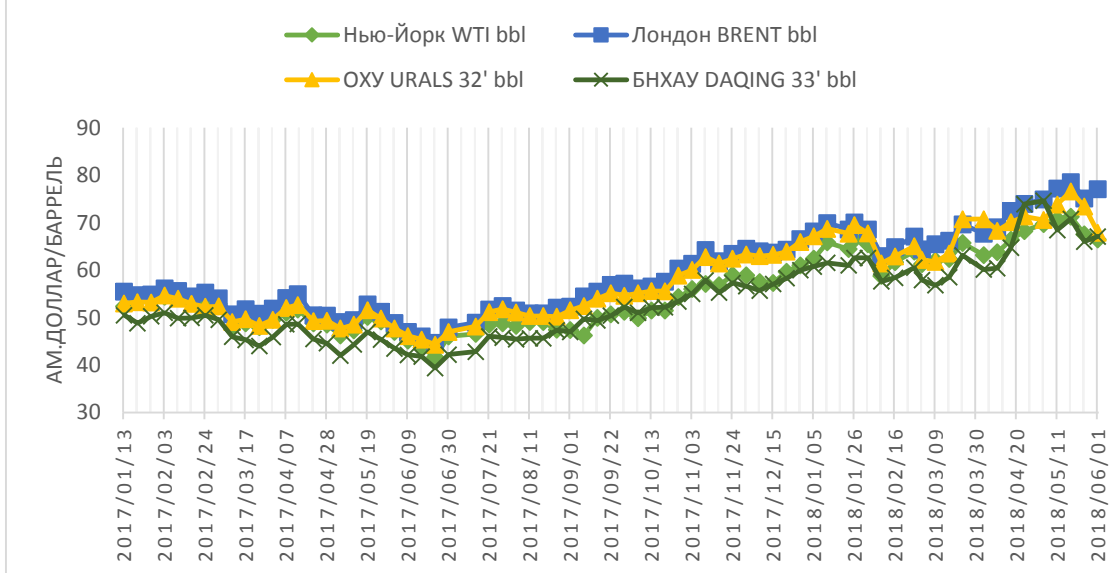


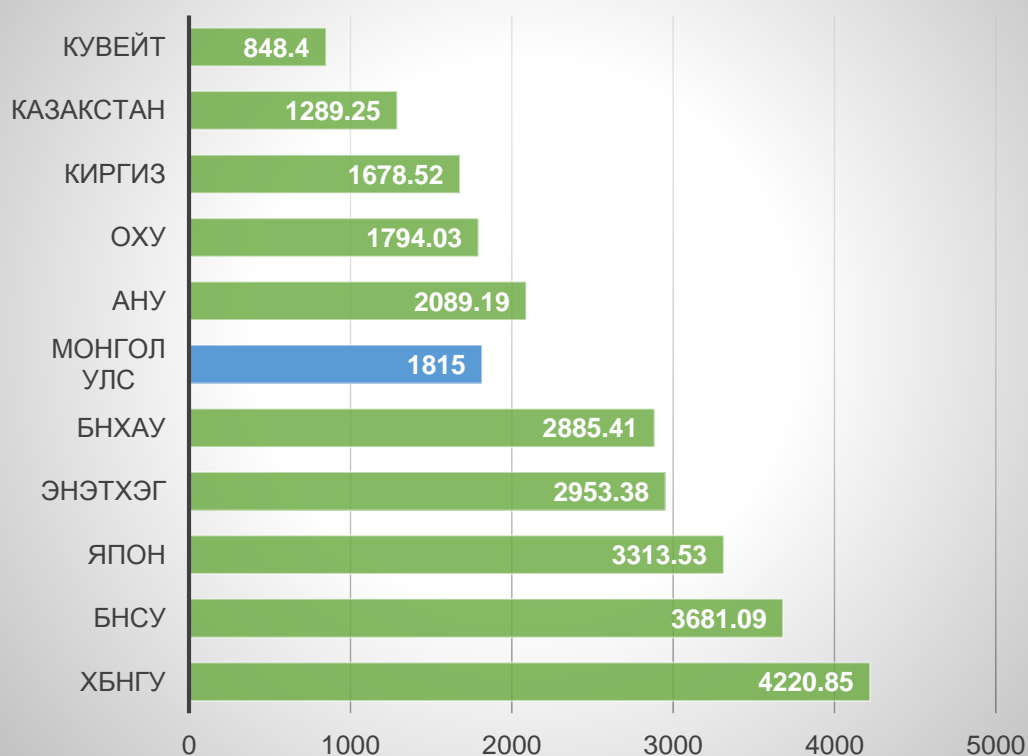
Газрын тосны олборлолт, экспорт



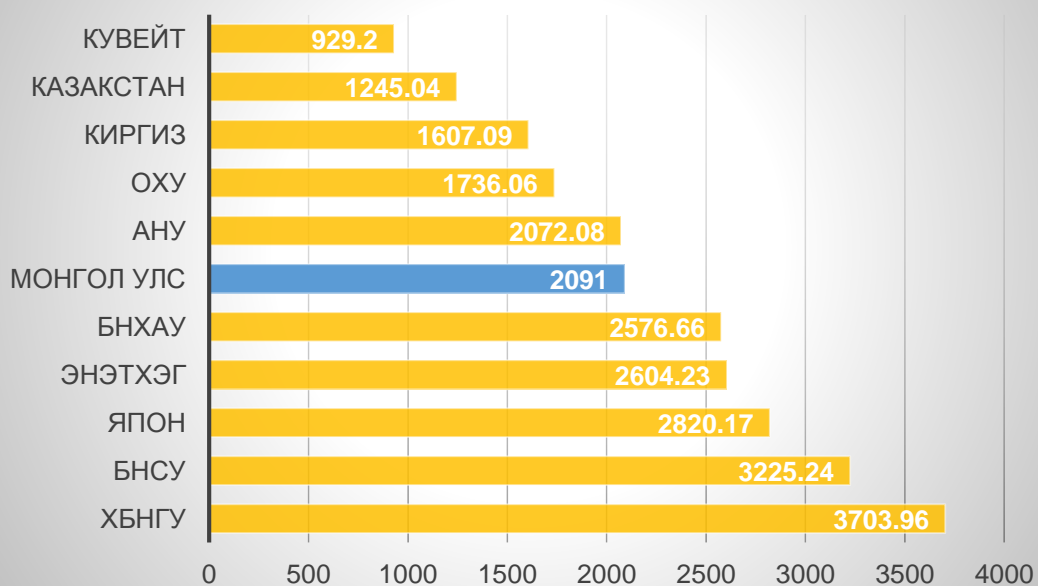
ДЭЛХИЙН ЗАХ ЗЭЭЛ ДЭЭРХ ГАЗРЫН ТОСНЫ СПОТ ҮНЭ



Бензин (л/₮)
(эх сурвалж: <http://www.globalpetrolprices.com/>)

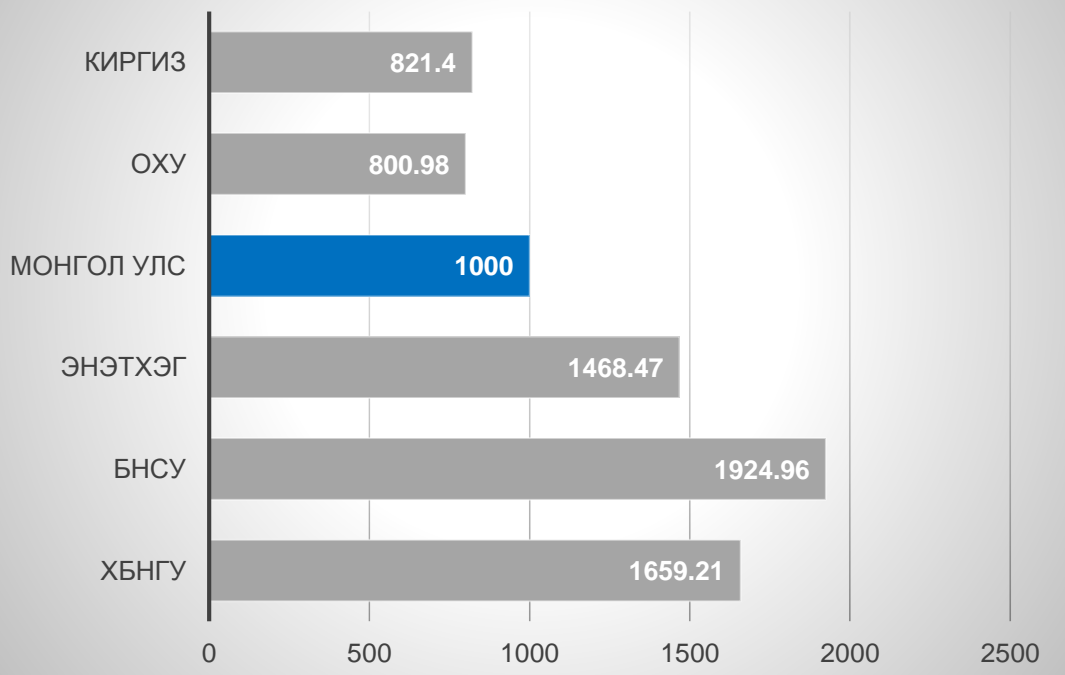


ДТ (л/₮)
(эх сурвалж: <http://www.globalpetrolprices.com/>)

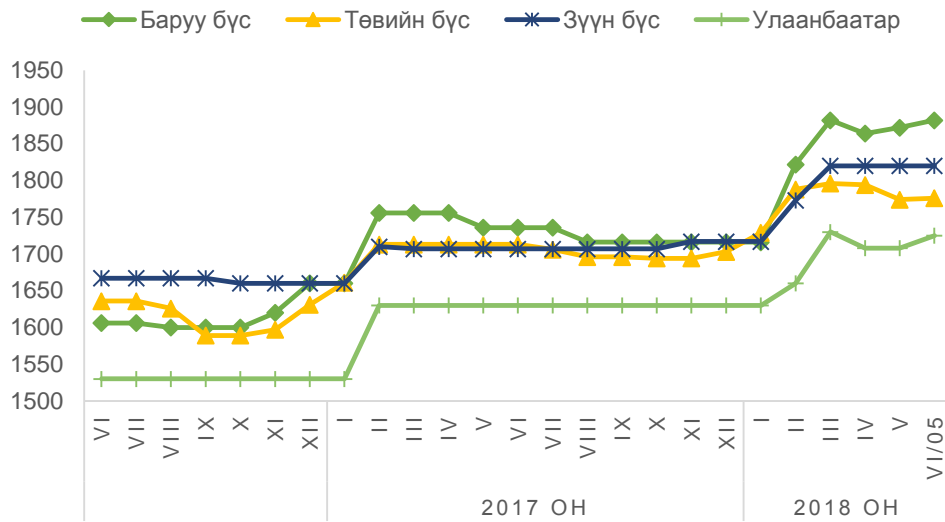


ШШХ (л/₮)

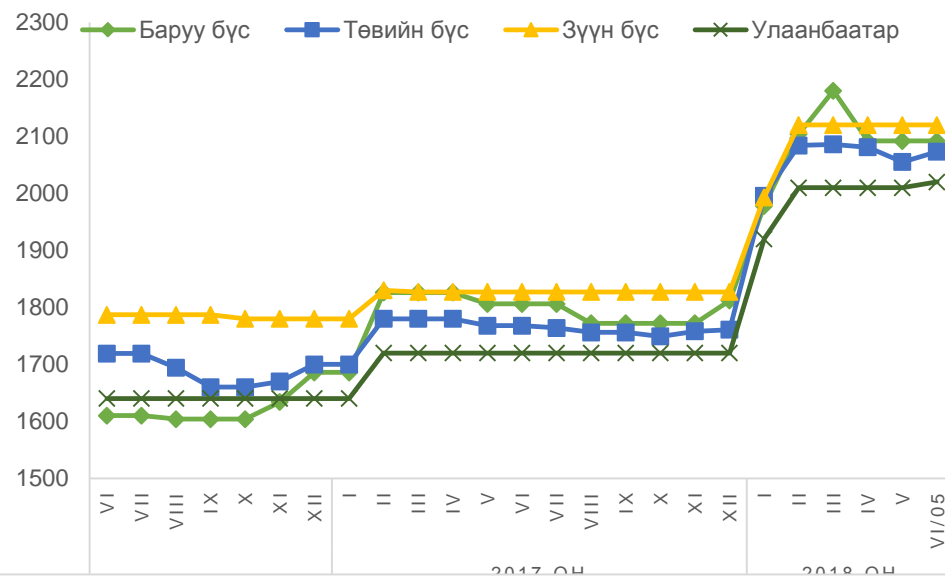
(эх сурвалж: <http://www.globalpetrolprices.com/>)



АИ-92 ШАТАХУУНЫ ДУНДАЖ ҮНЭ



ДИЗЕЛЬ ТҮЛШНИЙ ДУНДАЖ ҮНЭ



**МОНГОЛ УЛСЫН ХЭМЖЭЭНД БОРЛУУЛЖ БУЙ ГАЗРЫН ТОСНЫ БҮТЭЭГДЭХҮНИЙ
ЖИЖИГЛЭНГИЙН ҮНЭ**

2018 оны 06 дугаар сарын 05-ны өдөр

№	Бүсийн нэр	Тулгуур лөө	Аймаг, хотын нэр	А-80 /литр/		АИ-92 /литр/		АИ-95 /литр/		ДТ /литр/	
				05 сарын 29 өдөр	06 сарын 05 өдөр	05 сарын 29 өдөр	06 сарын 05 өдөр	05 сарын 29 өдөр	06 сарын 05 өдөр	05 сарын 29 өдөр	06 сарын 05 өдөр
1	Баруун бүс	Ховд, Улиастай	Баян-Өлгий	1550	1620	1700	1750	2030	-	1800	1800
2			Говь-Алтай	1750	1750	1860	1860	2250	-	2140	2140
3			Завхан	1820	1820	1920	1920	2250	-	2260	2260
4			Увс	1760	1760	1940	1940	2400	-	2060	2060
5			Ховд	1820	1820	1940	1940	2400	-	2200	2200
Баруун бүсийн дундаж үнэ			Баруун бүс	1,740	1,754	1,872	1,882	2,266	-	2,092	2,092
6	Хангайн бүс	Хархорин, Эрдэнэт	Архангай	1690	1690	1790	1790	2100	2100	2150	2150
7			Баянхонгор	1680	1680	1810	1810	2180		2140	2140
8			Булган	1630	1630	1770	1770	2070	2070	2040	2040
9			Өвөрхангай	1660	1660	1790	1790	2150	-	2100	2100
10			Орхон	1620	1620	1760	1760	2070	2070	2040	2040
11			Сэлэнгэ	1580	1580	1730	1730	2040	2040	2020	2020
12			Хөвсгөл	1670	1670	1850	1850	2180	2180	2080	2080
Хангайн бүсийн дундаж үнэ			Хангайн бүс	1,647	1,647	1,786	1,786	2,113	2,092	2,081	2,081
13	Төвийн бүс	Зуунмод, Дархан	Улаанбаатар	1555	1560	1708	1725	2045	2058	2010	2020
14			Төв	1520	1520	1740	1740	2040	2040	2020	2020
15			Дархан-Уул	1580	1580	1730	1730	2040	2040	2010	2010
16			Говьсүмбэр	1640	1640	1780	1780	2050	2050	2100	2100
17			Дундговь	1660	1660	1780	1780	2050	2050	2100	2100
18			Дорноговь	1650	1650	1780	1780	2050	2050	2080	2080
19			Өмнөговь	1650	1650	1850	1850	2050	2050	2060	2150
20			Замын-Ууд	1690	1690	1820	1820	2100	2100	2100	2100
Төвийн бүсийн дундаж үнэ			Төвийн бүс	1,618	1,619	1,774	1,776	2,053	2,055	2,055	2,073
21	Зүүн бүс	Чойбалсан, Өндөрховь	Дорнод	1680	1680	1830	1830	2100	2100	2100	2100
22			Сүхбаатар	1700	1700	1850	1850	2100	2100	2160	2160
23			Хэнтий	1630	1630	1780	1780	2050	2050	2100	2100
Зүүн бүсийн дундаж үнэ			Зүүн бүс	1,670	1,670	1,820	1,820	2,083	2,083	2,120	2,120
Улсын дундаж үнэ			Улсын дундаж үнэ	1,669	1,672	1,813	1,815	2,129	2,076	2,087	2,091