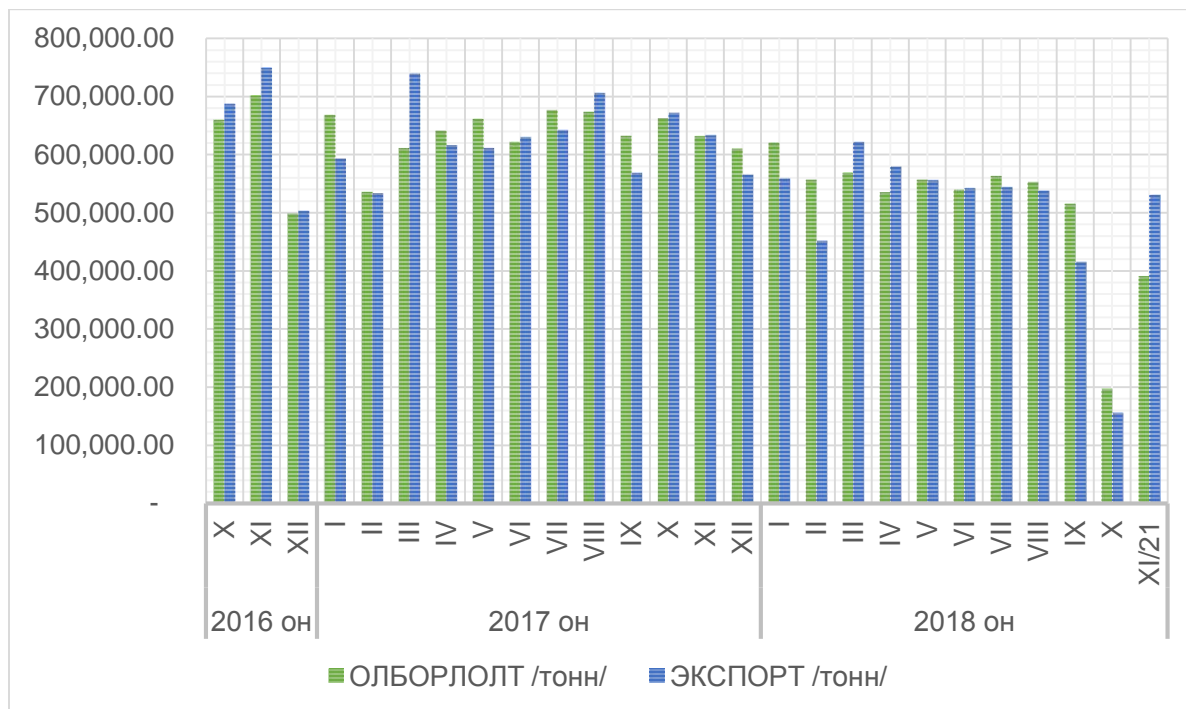
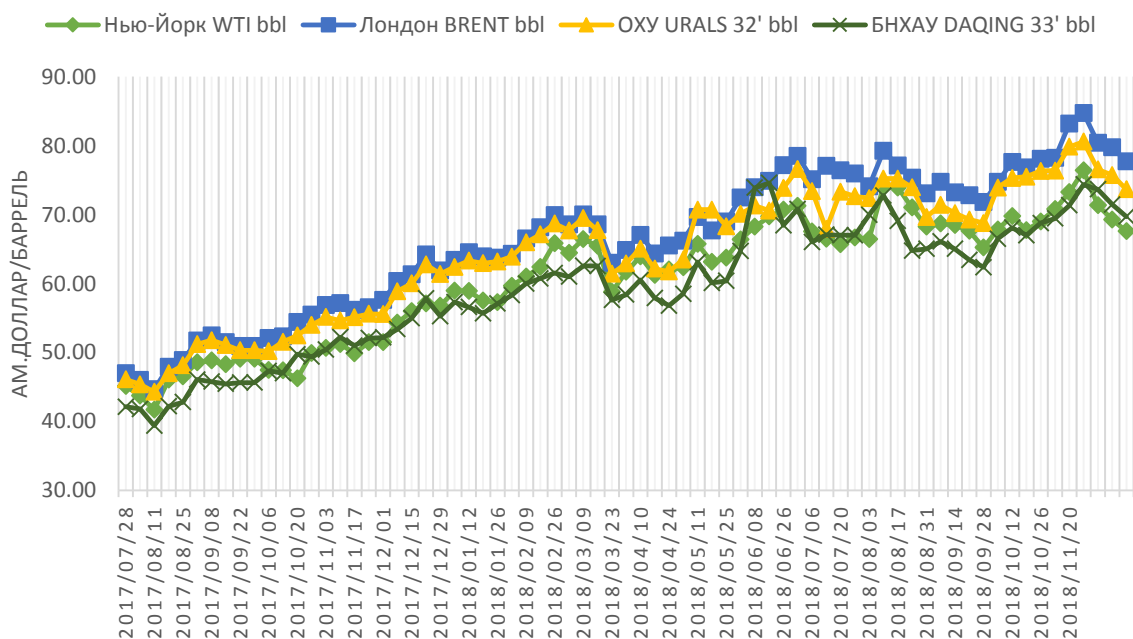


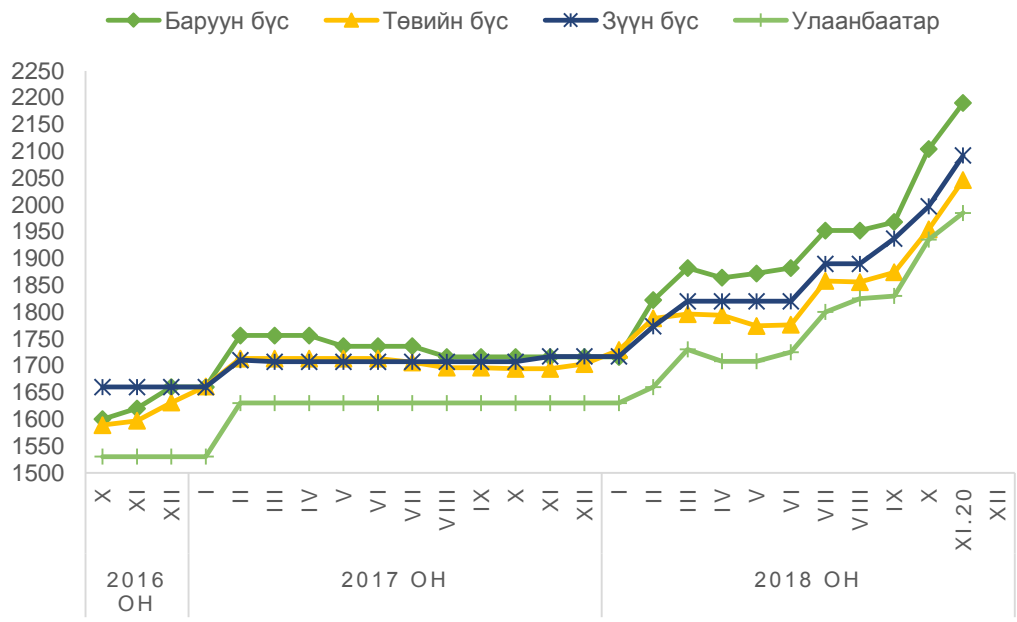
## Газрын тосны олборлолт, экспорт



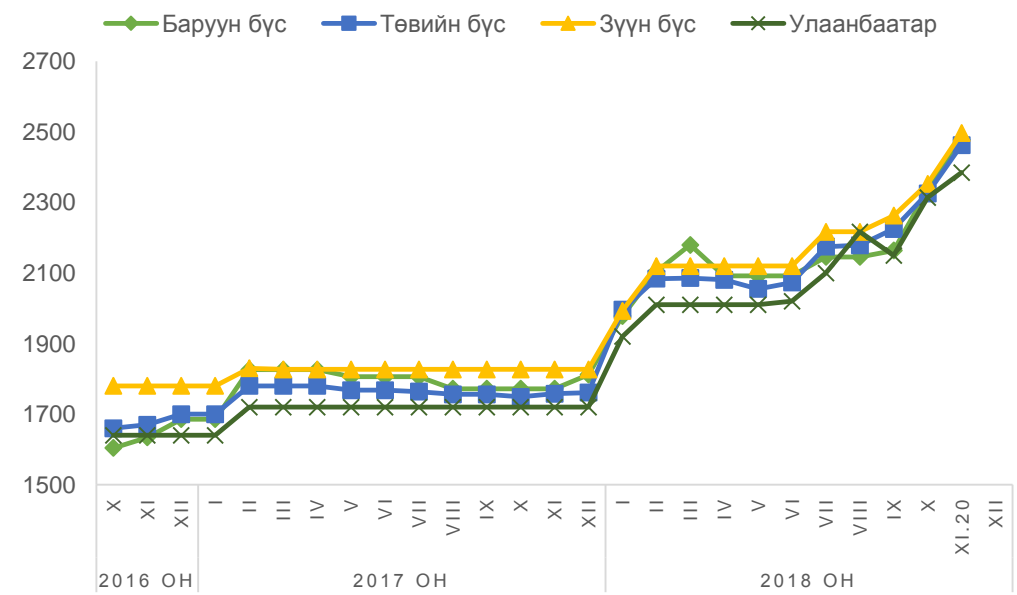
## ДЭЛХИЙН ЗАХ ЗЭЭЛ ДЭЭРХ ГАЗРЫН ТОСНЫ СПОТ ҮНЭ

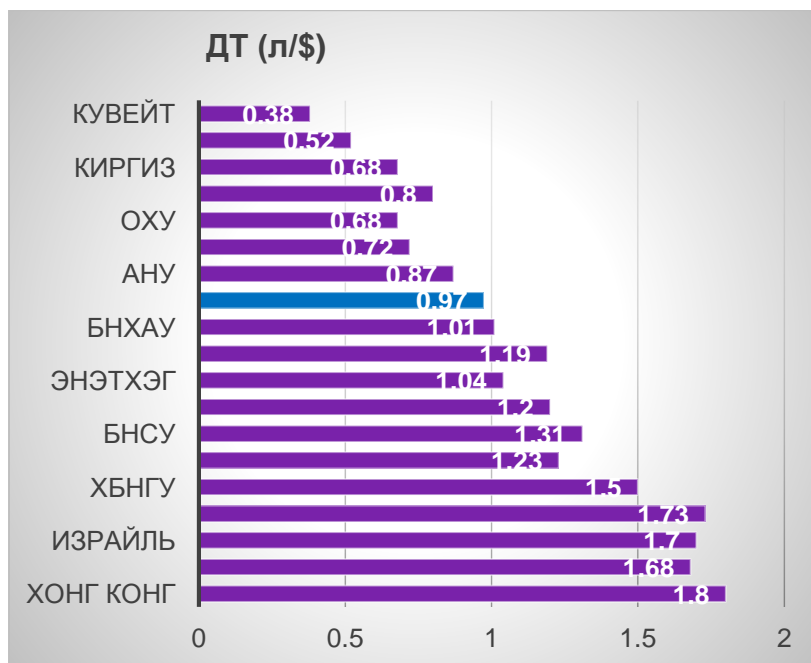
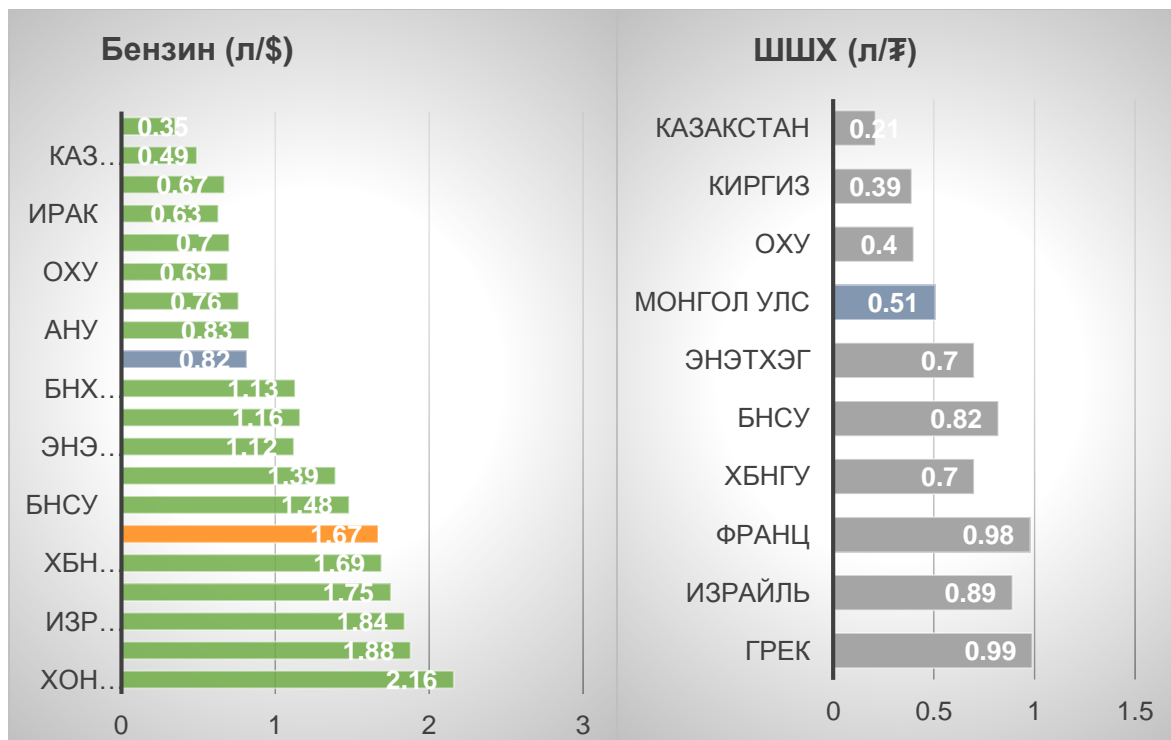


## АИ-92 ШАТАХУУНЫ ДУНДАЖ ҮНЭ



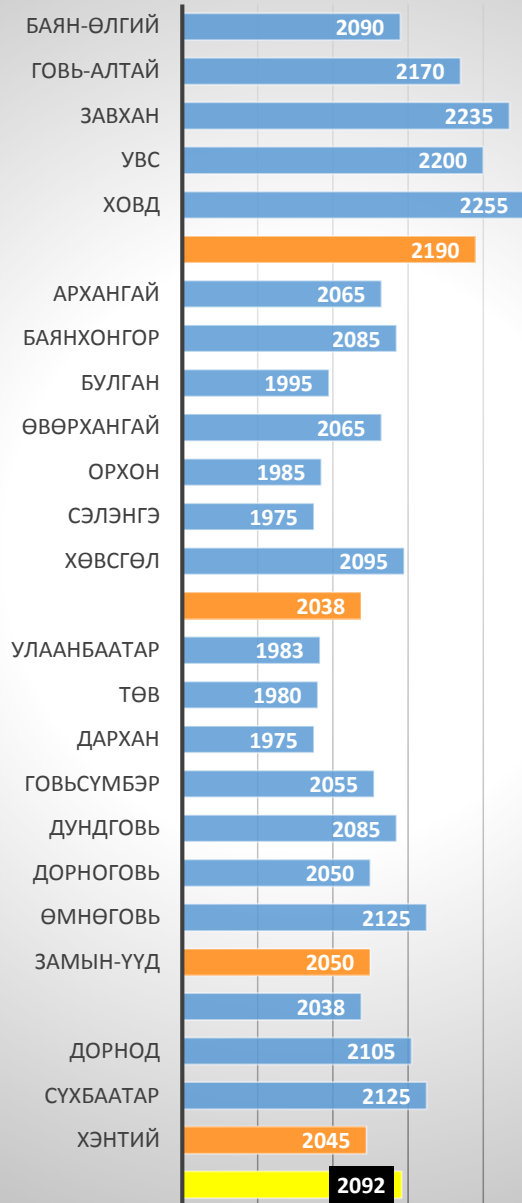
## ДИЗЕЛЬ ТҮЛШНИЙ ДУНДАЖ ҮНЭ





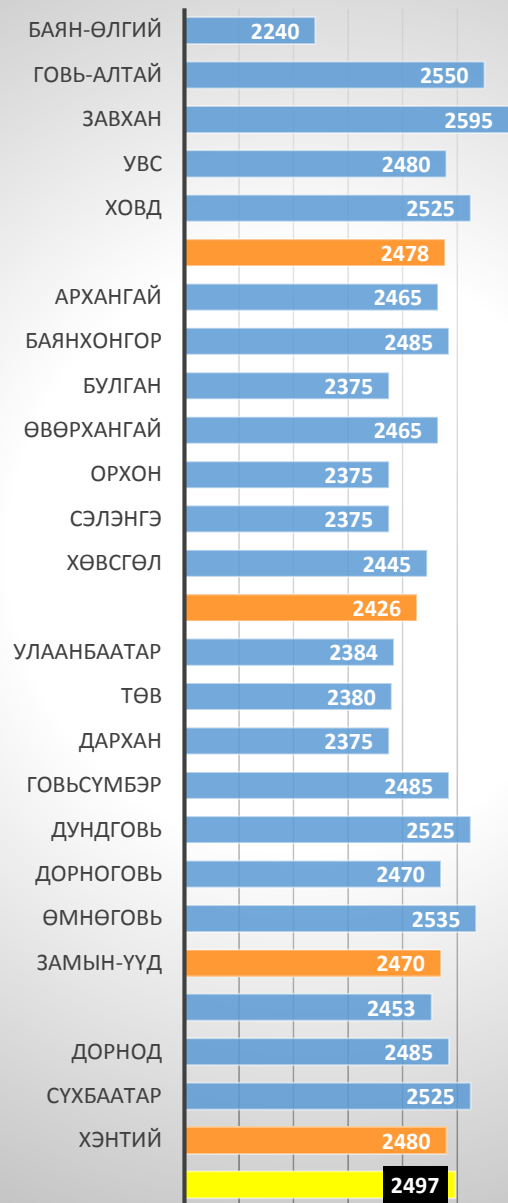
## АИ-92; 2018.11.20

1800 1900 2000 2100 2200 2300



## ДТ; 2018.11.20

2000 2100 2200 2300 2400 2500 2600 2700



**МОНГОЛ УЛСЫН ХЭМЖЭЭНД БОРЛУУЛЖ БУЙ ГАЗРЫН ТОСНЫ БҮТЭЭГ ДЭХҮҮНИЙ  
ЖИЖИГЛЭНГИЙН ҮНЭ**

2018 оны 11 дүгээр сарын 20-ны өдөр

№	Бүсийн нэр	Тулгуур төв	Аймаг, хотын нэр	А-80 /литр/		АИ-92 /литр/		АИ-95 /литр/		ДТ /литр/	
				1сарын 13-ны өдөр	1сарын 20-ны өдөр	1сарын 13-ны өдөр	1сарын 20-ны өдөр	1сарын 13-ны өдөр	1сарын 20-ны өдөр	1сарын 13-ны өдөр	1сарын 20-ны өдөр
1	Баруун бүс	Ховд, Улиастай	Баян-Өлгий	1880	1970	2000	2090	-	-	2100	2240
2			Говь-Алтай	2050	2050	2170	2170	-	-	2550	2550
3			Завхан	2090	2125	2220	2235	-	-	2590	2595
4			Увс	2070	2070	2200	2200	-	-	2460	2460
5			Ховд	2100	2125	2260	2255	-	-	2530	2525
<b>Баруун бүсийн дундаж үнэ</b>				<b>2038</b>	<b>2068</b>	<b>2170</b>	<b>2190</b>	<b>-</b>	<b>-</b>	<b>2446</b>	<b>2478</b>
6	Хангайн бүс	Хархорин, Эрдэнэт	Архангай	1920	1925	2060	2065	2350	2350	2460	2465
7			Баянхонгор	1960	1955	2090	2085	-	-	2460	2485
8			Булган	1870	1865	2000	1995	2350	2350	2380	2375
9			Өвөрхангай	1920	1925	2060	2065	-	-	2460	2465
10			Орхон	1850	1845	1990	1985	2350	2350	2380	2375
11			Сэлэнгэ	1840	1835	1980	1975	2350	2345	2380	2375
12			Хөвсгөл	1940	1935	2100	2095	2400	2395	2450	2445
<b>Хангайн бүсийн дундаж үнэ</b>				<b>1900</b>	<b>1898</b>	<b>2040</b>	<b>2038</b>	<b>2360</b>	<b>2358</b>	<b>2424</b>	<b>2426</b>
13	Төвийн бүс	Зуунмод, Дархан	Улаанбаатар	1841	1841	1983	1983	2333	2333	2384	2384
14			Төв	1840	1840	1980	1980	2320	2320	2380	2380
15			Дархан	1840	1835	1980	1975	2350	2345	2380	2375
16			Говьсүмбэр	1930	1955	2030	2055	2350	2350	2460	2485
17			Дундговь	1950	1965	2090	2085	2350	2350	2500	2525
18			Дорноговь	1950	1950	2050	2050	2390	2390	2470	2470
19			Өмнөговь	1980	1980	2120	2125	2380	2380	2500	2535
20			Замын-Үүд	1950	1950	2050	2050	2390	2390	2470	2470
<b>Төвийн бүсийн дундаж үнэ</b>				<b>1910</b>	<b>1915</b>	<b>2035</b>	<b>2038</b>	<b>2358</b>	<b>2357</b>	<b>2443</b>	<b>2453</b>
21	Зүүн бүс	Чойбалсан Өндөрхаан	Дорнод	1850	1845	2010	2105	2240	2275	2340	2485
22			Сүхбаатар	1950	1965	2100	2125	2350	2340	2380	2525
23			Хэнтий	1900	1895	2050	2045	2350	2350	2340	2480
<b>Зүүн бүсийн дундаж үнэ</b>				<b>1900</b>	<b>1902</b>	<b>2053</b>	<b>2092</b>	<b>2313</b>	<b>2322</b>	<b>2353</b>	<b>2497</b>
<b>Улсын дундаж үнэ</b>				<b>1917</b>	<b>1925</b>	<b>2056</b>	<b>2068</b>	<b>2341</b>	<b>2342</b>	<b>2400</b>	<b>2448</b>