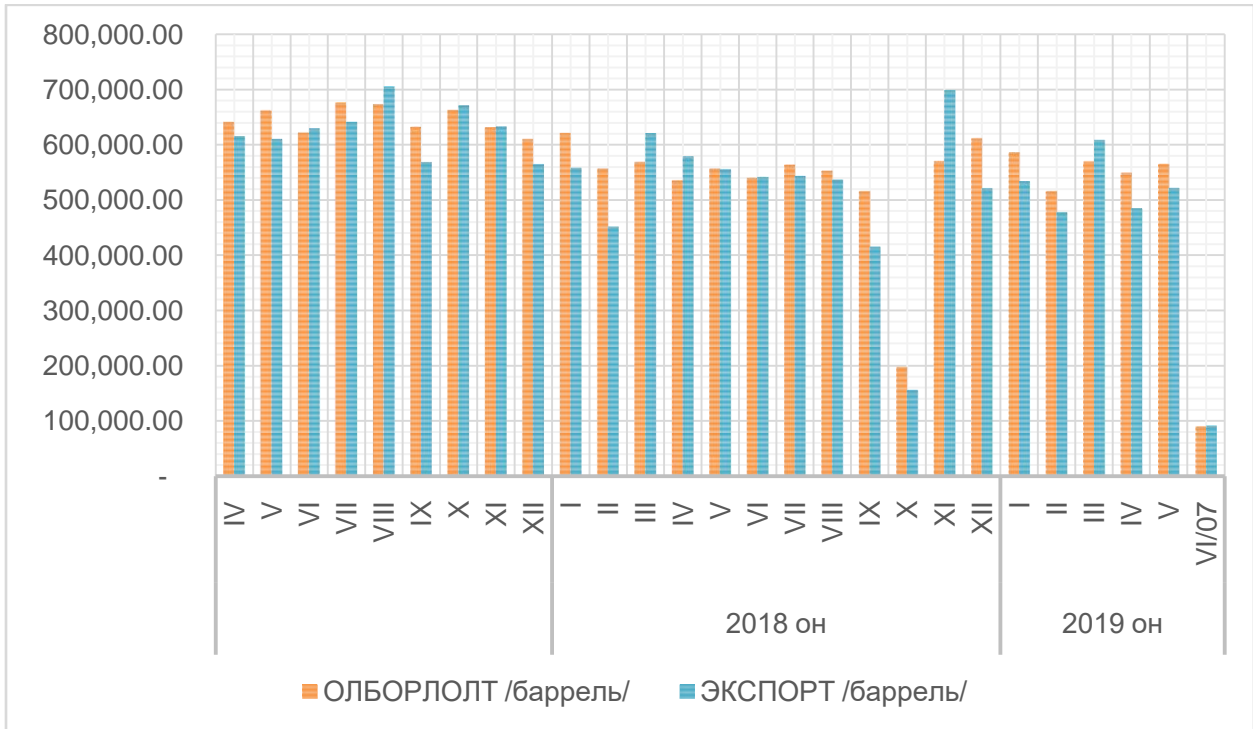
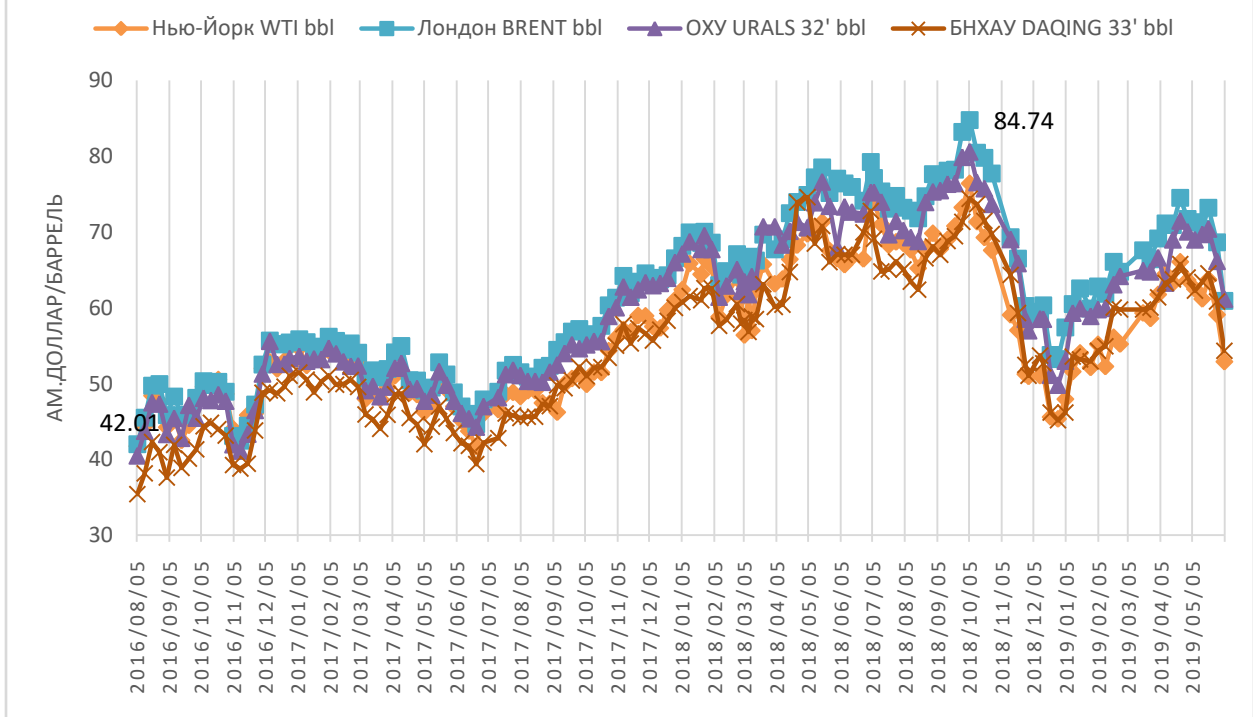
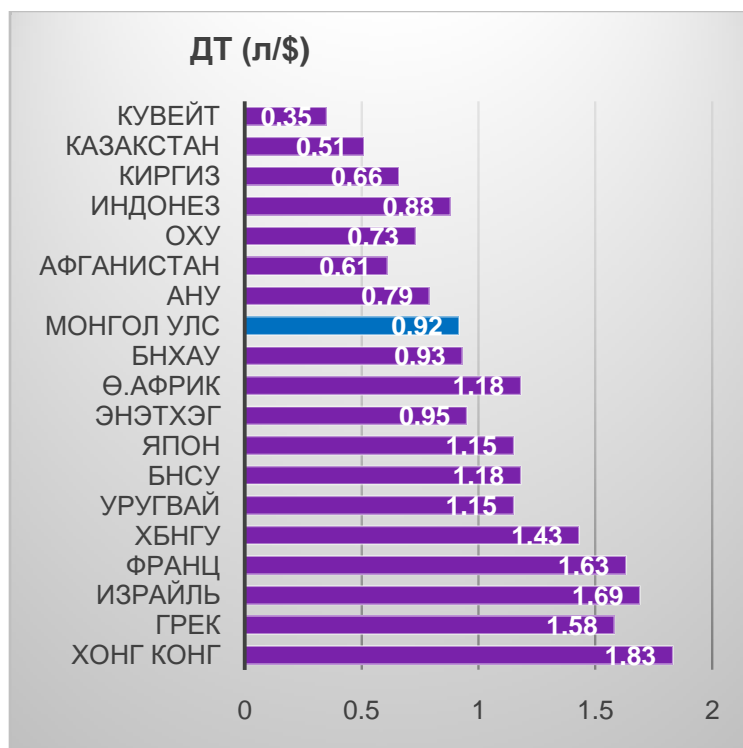
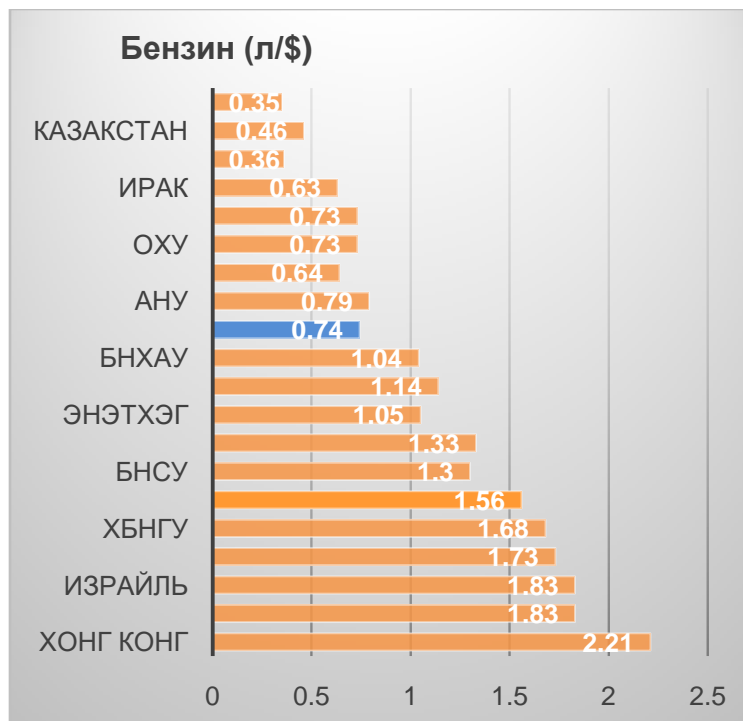


Газрын тосны бүтээгдэхүүний олборлолт, экспорт

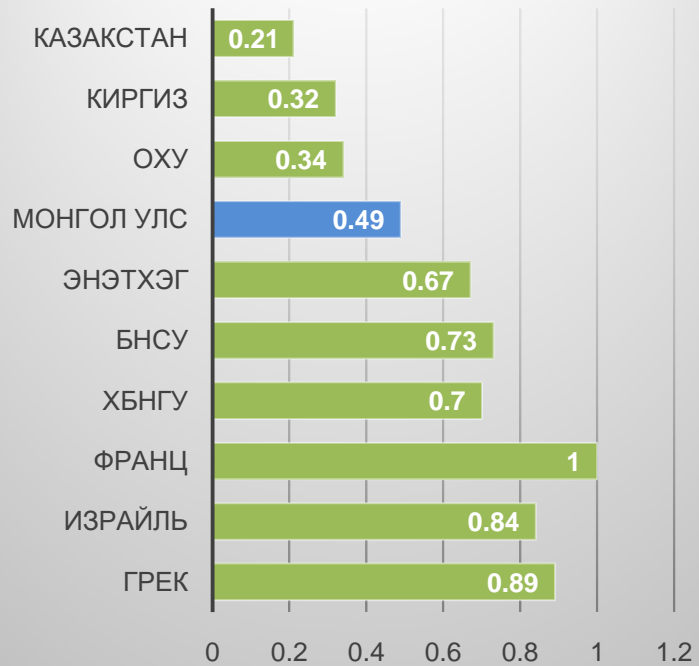


ДЭЛХИЙН ЗАХ ЗЭЭЛ ДЭЭРХ ГАЗРЫН ТОСНЫ СПОТ ҮНЭ

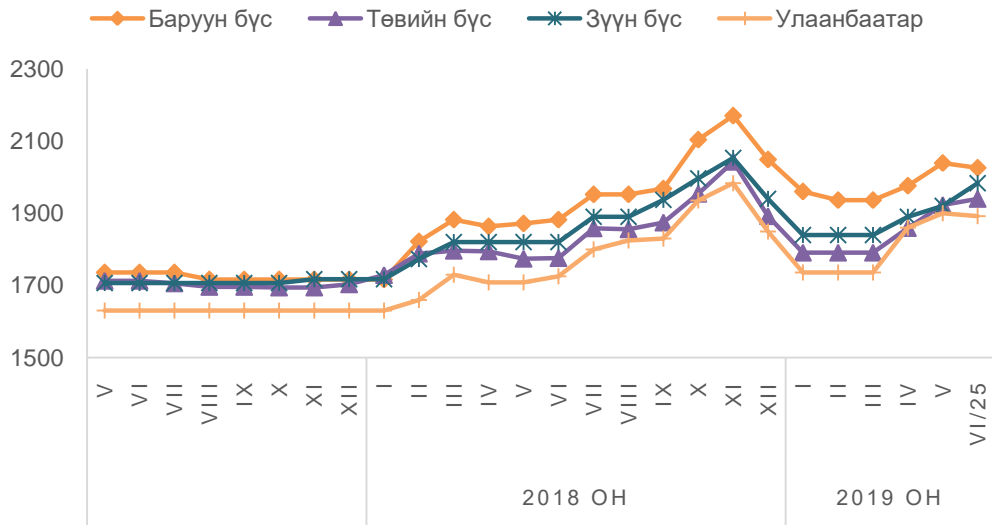




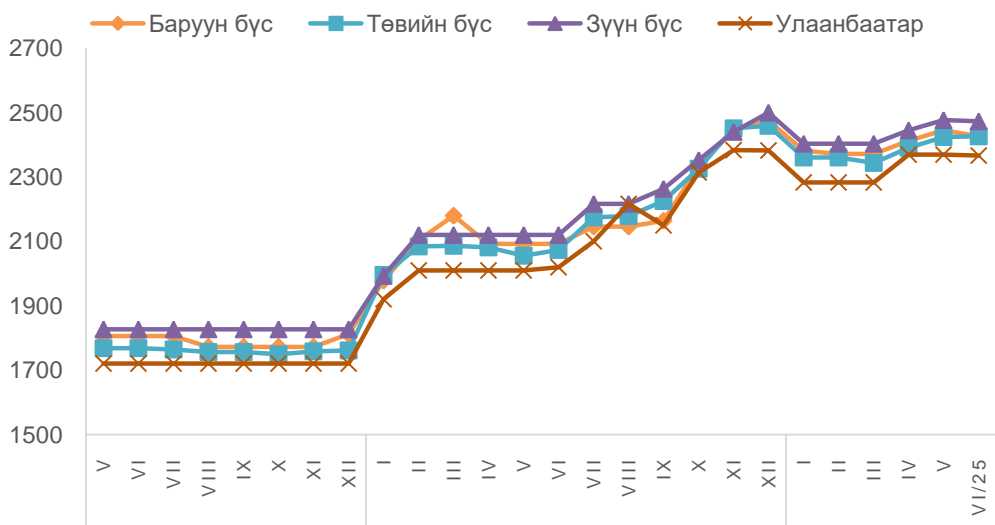
ШШХ (л/\$)



АИ-92 ШАТАХУУНЫ ДУНДАЖ ҮНЭ



ДИЗЕЛЬ ТҮЛШНИЙ ДУНДАЖ ҮНЭ



**МОНГОЛ УЛСЫН ХЭМЖЭЭНД БОРЛУУЛЖ БУЙ ГАЗРЫН ТОСНЫ БҮТЭЭГДЭХҮҮНИЙ
ЖИЖИГЛЭНГИЙН ҮНЭ**

2019 оны 06 дугаар сарын 25-ны өдөр

№	Бүсийн нэр	Тулгуур төв	Аймаг, хотын нэр	А-80 /литр/		АИ-92 /литр/		АИ-95 /литр/		ДТ /литр/	
				06 сарын 18 өдөр	06 сарын 25 өдөр	06 сарын 18 өдөр	06 сарын 25 өдөр	06 сарын 18 өдөр	06 сарын 25 өдөр	06 сарын 18 өдөр	06 сарын 25 өдөр
1	Баруун бүс	Ховд Улиастай	Баян-Өлгий	1800	1800	1880	1880			2190	2190
2			Говь-Алтай	1860	1860	1960	1960			2450	2450
3			Завхан	2090	2040	2170	2120			2580	2580
4			Увс	1930	1930	2080	2030			2400	2400
5			Ховд	2040	2040	2195	2140			2510	2510
Баруун бүсийн дунд				1944	1934	2057	2026			2426	2426
6	Хангайн бүс	Хархорин, Эрдэнэт	Архангай	1900	1850	1990	1940	2350	2300	2460	2460
7			Баянхонгор	1940	1890	2000	1950			2480	2480
8			Булган	1770	1770	1955	1905	2330	2290	2380	2380
9			Өвөрхангай	1900	1850	1990	1940	2350	2300	2460	2460
10			Орхон	1770	1770	1940	1890	2330	2290	2370	2370
11			Сэлэнгэ	1770	1770	1940	1890	2330	2290	2370	2370
12			Хөвсгөл	1900	1900	2040	1990	2320	2280	2440	2440
Хангайн бүсийн дунд				1850	1829	1979	1929	2335	2292	2423	2423
13	Төвийн бүс	Зүүнмод, Дархан	Улаанбаатар	1850	1770	1910-1940	1870-1895	2330	2290	2350-2370	2350-2370
14			Төв	1830	1770	1920	1870	2330	2290	2360	2360
15			Дархан	1770	1770	1940	1890	2330	2290	2370	2370
16			Говьсүмбэр	1860	1860	1940	1940	2330	2330	2480	2480
17			Дундговь	1890	1840	2020	1970	2340	2340	2320	2320
18			Дорноговь	1890	1840	2010	1940	2320	2320	2480	2480
19			Өмнөговь	1930	1880	2060	2010	2320	2320	2490	2490
20			Замын-Үүд	1890	1840	2010	1960	2320	2320	2480	2480
Төвийн бүсийн дунд				1864	1821	1986	1940	2328	2313	2426	2426
21	Зүүн бүс	Чойбалсан	Дорнод	1960	1910	2040	1990	2330	2250	2470	2470
22			Сүхбаатар	1980	1930	2050	2000	2350	2320	2480	2480
23			Хэнтий	1920	1900	2000	1960	2340	2290	2470	2470
Зүүн бүсийн дунд				1953	1913	2030	1983	2340	2287	2473	2473
Улсын дундаж үнэ				1903	1874	2013	1970	1751	1723	2437	2437