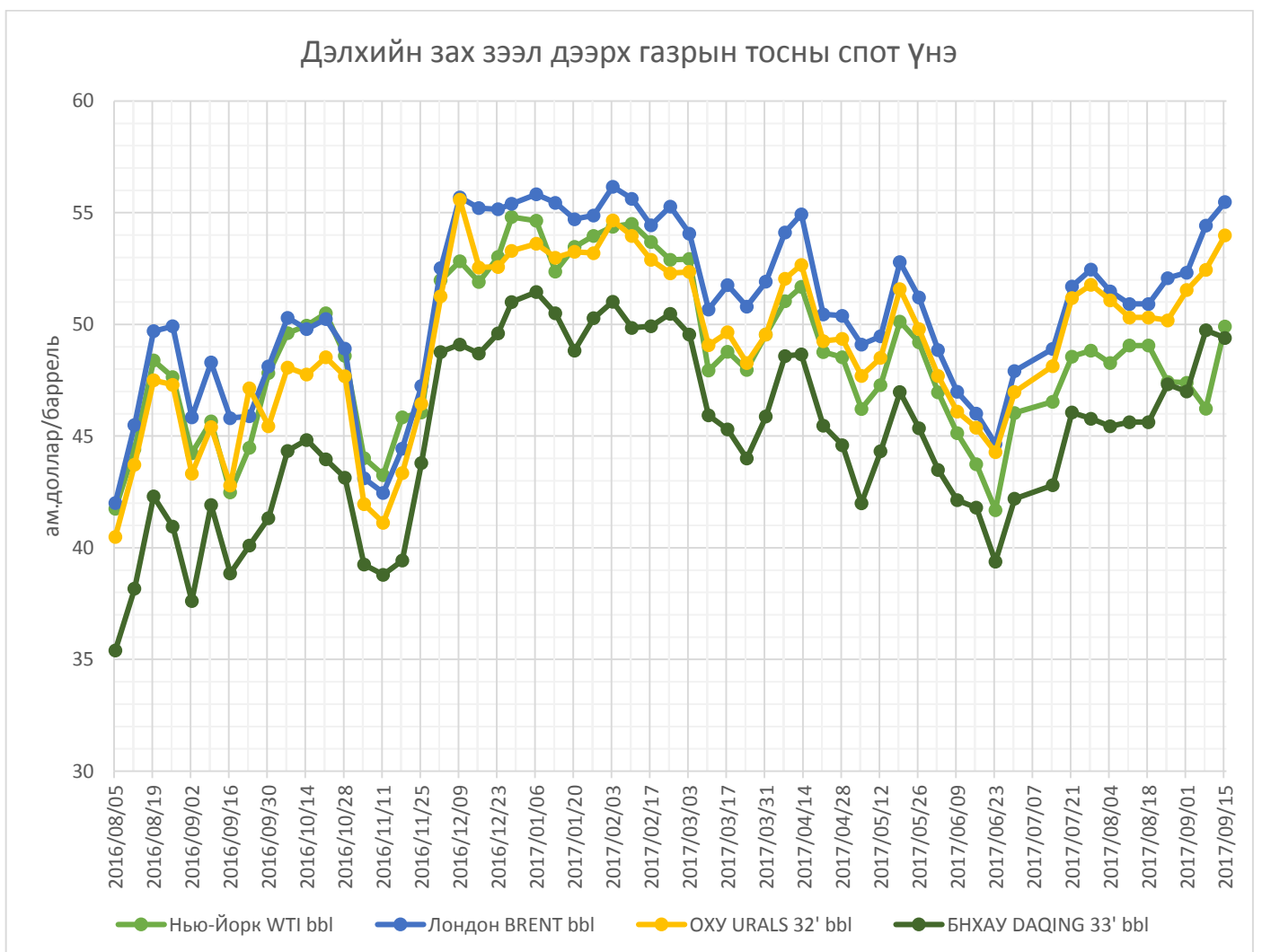
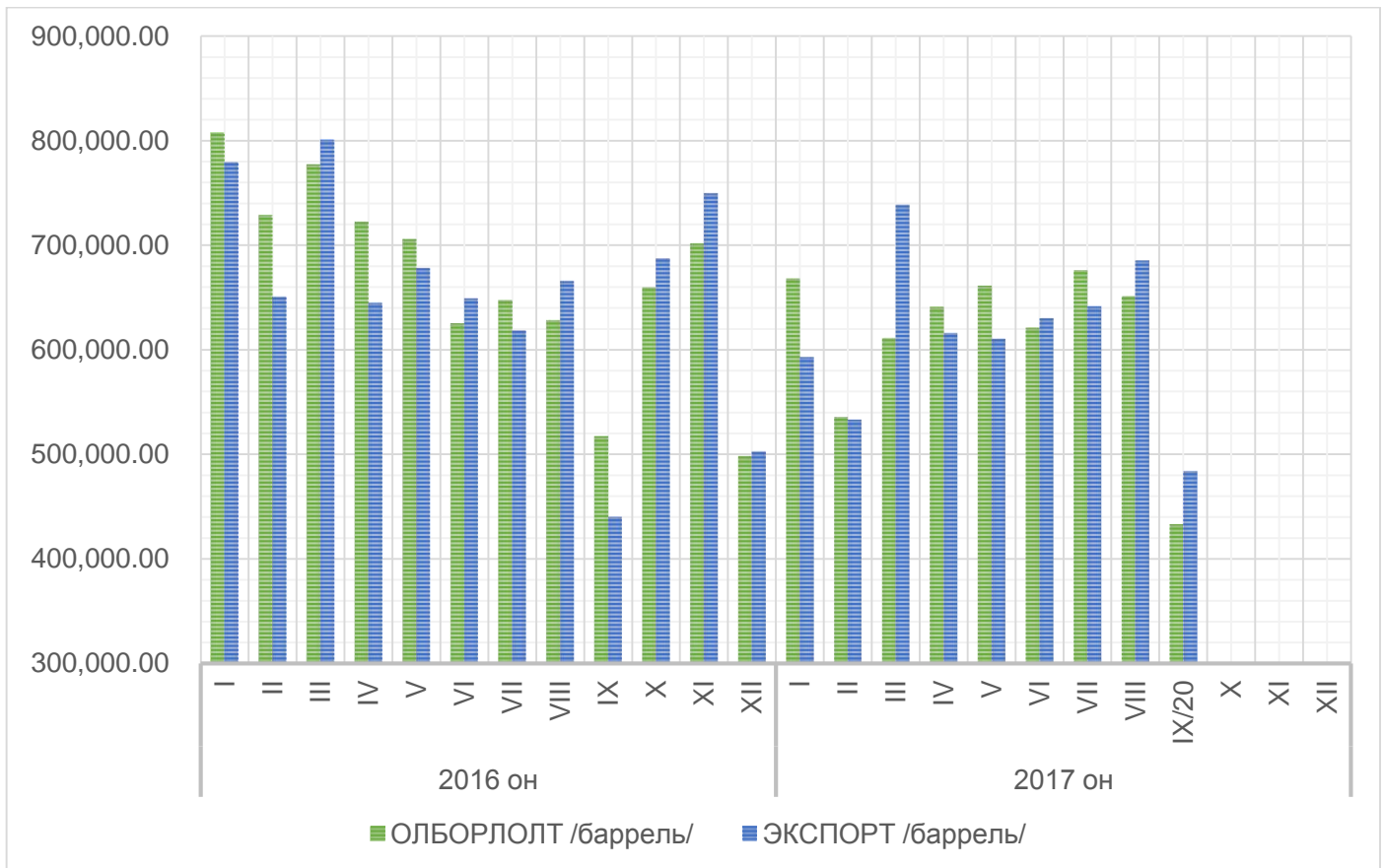
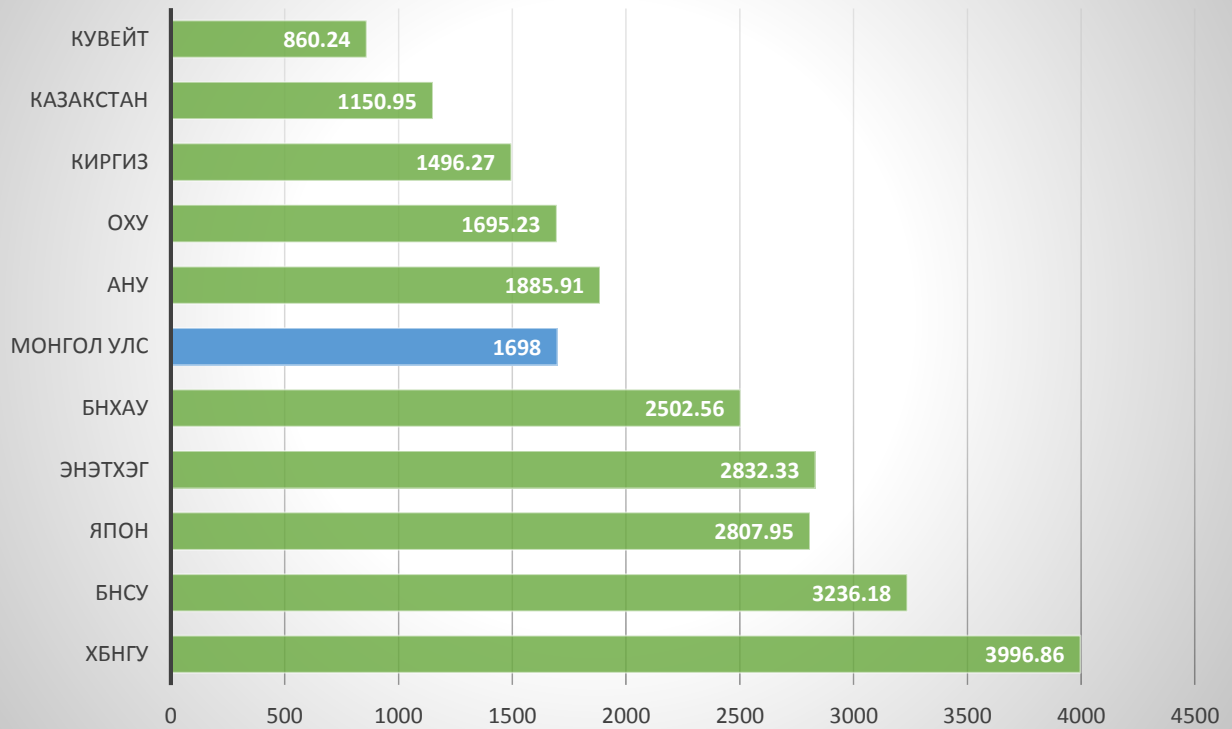


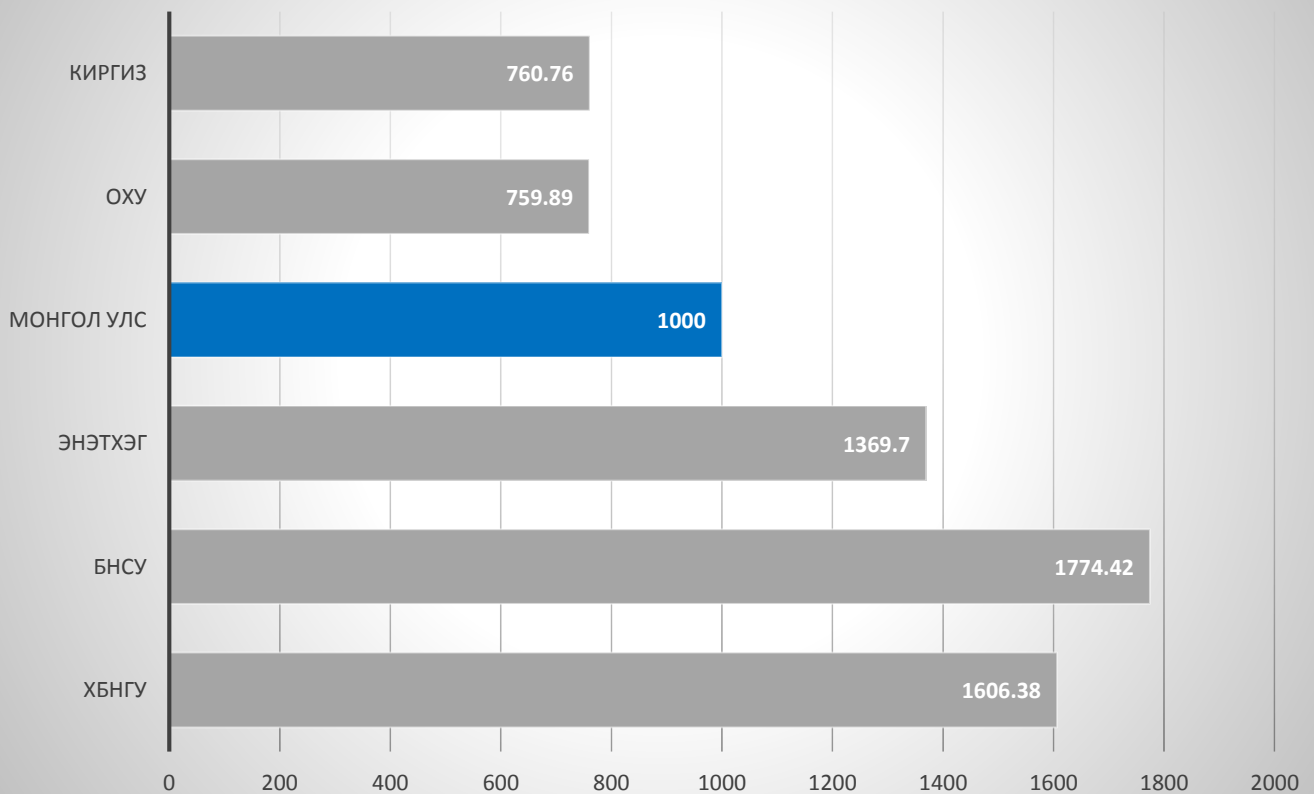
## Газрын тосны олборлолт, экспорт



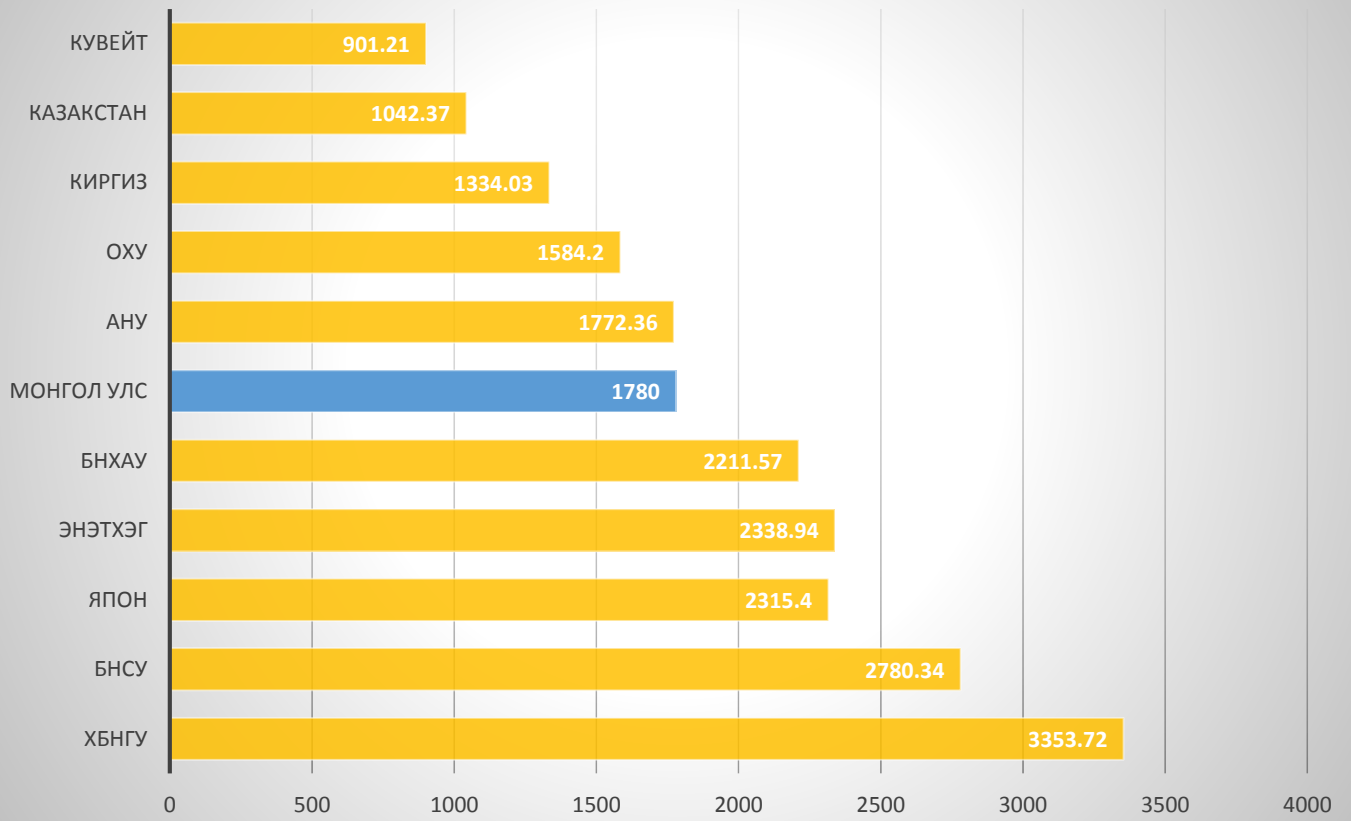
Бензин (л/₮)  
(эх сурвалж: <http://www.globalpetrolprices.com/>)



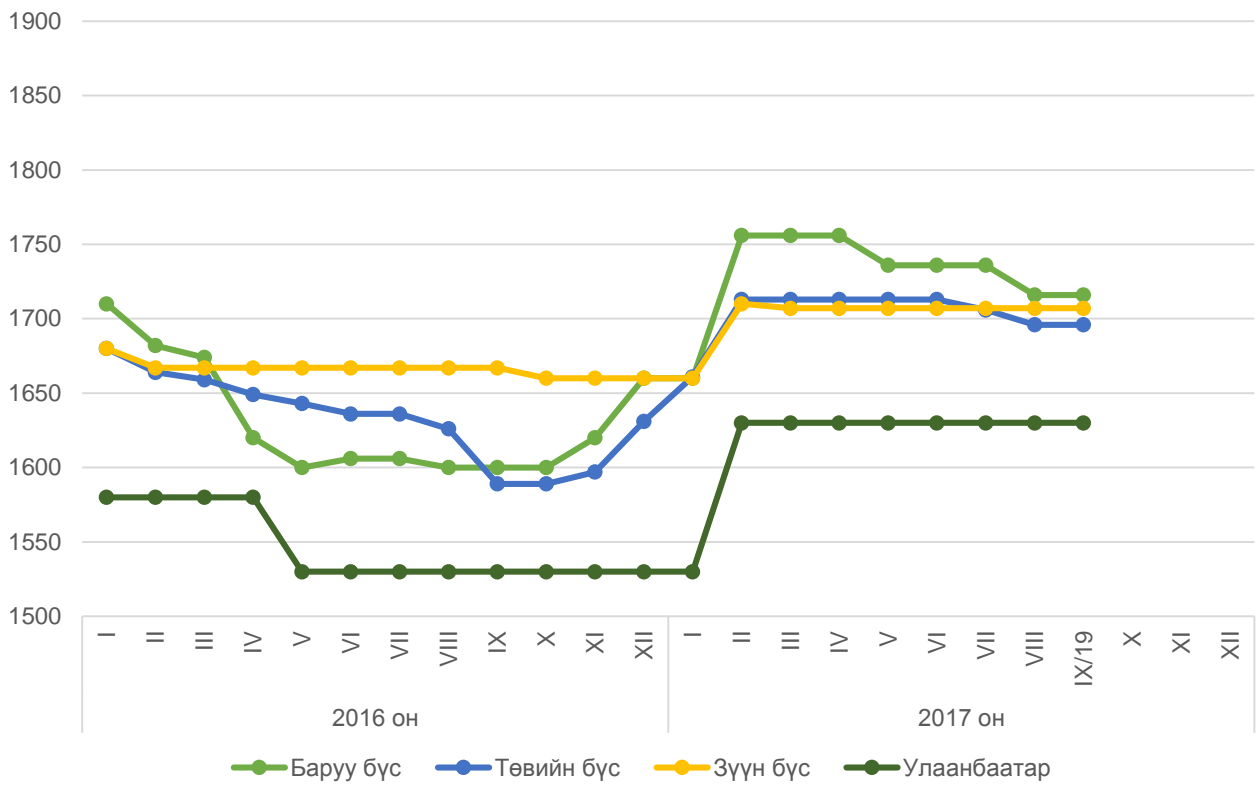
ШШХ (л/₮)  
(эх сурвалж: <http://www.globalpetrolprices.com/>)



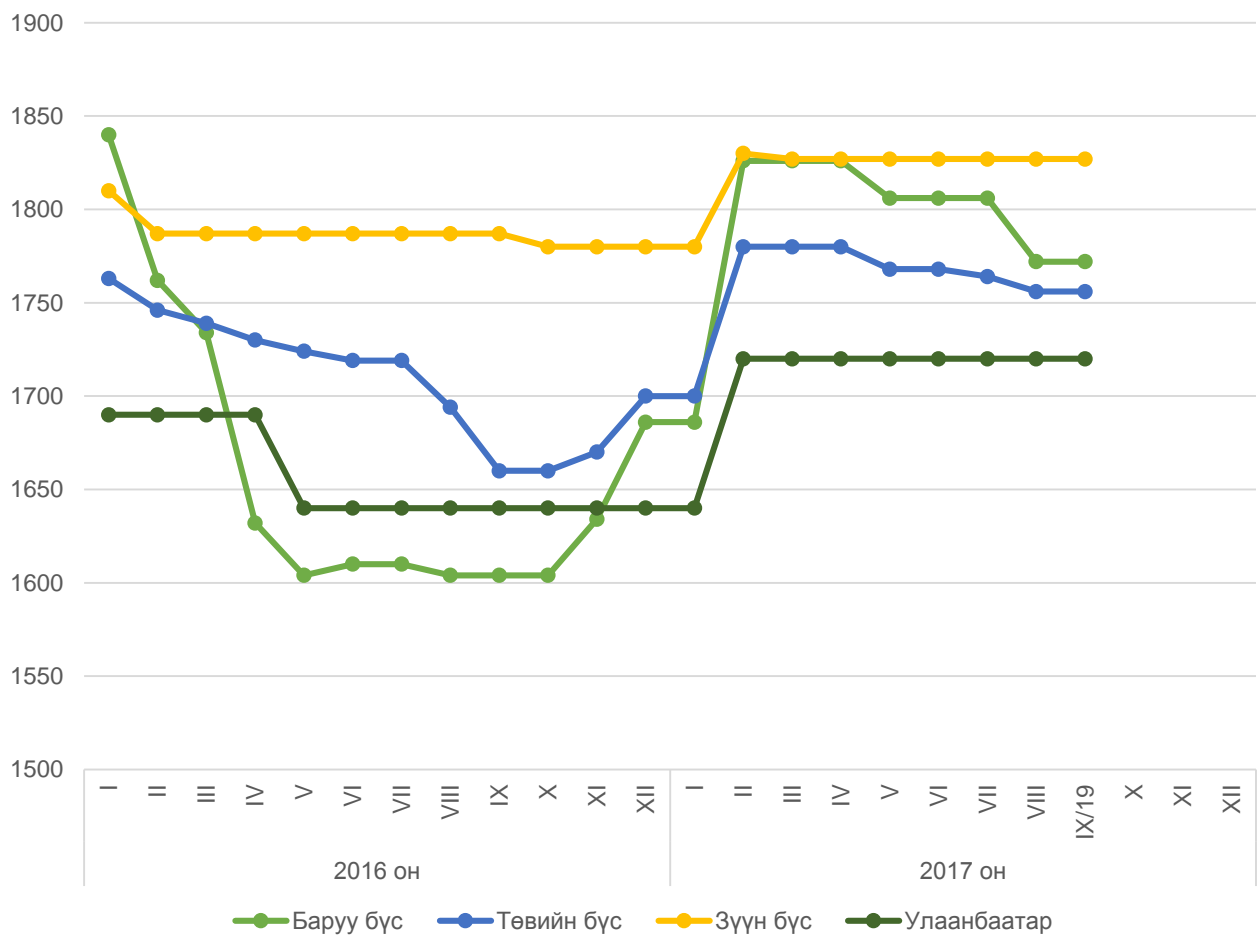
ДТ (л/₮)  
(эх сурвалж: <http://www.globalpetrolprices.com/>)



### АИ-92 шатахууны дундаж үнэ



### Дизель түлшний дундаж үнэ



МОНГОЛ УЛСЫН ХЭМЖЭЭНД БОРЛУУЛЖ БУЙ ГАЗРЫН ТОСНЫ БҮТЭЭГДЭХҮҮНИЙ

ЖИЖИГЛЭНГИЙН ҮНЭ

2017 оны 9 дүгээр сарын 19-ний өдөр

№	Бүсийн нэр	Тулгуур төв	Аймаг, хотын нэр	А-80 /литр/		АИ-92 /литр/		АИ-95 /литр/		ДТ /литр/	
				9 сарын 12	9 сарын 19	9 сарын 12	9 сарын 19	9 сарын 12	9 сарын 19	9 сарын 12	9 сарын 19
1	Баруун бүс	Ховд, Улиастай	Баян-Өлгий	1500	1500	1650	1650			1600	1600
2			Говьалт ай	1550	1550	1650	1650			1750	1750
3			Завхан	1650	1650	1760	1760			1890	1890
4			Увс	1580	1580	1760	1760			1820	1820
5			Ховд	1660	1660	1760	1760	1900	1900	1800	1800
<b>Баруун бүсийн дундаж үнэ</b>				<b>1,588</b>	<b>1,588</b>	<b>1,716</b>	<b>1,716</b>	<b>1,900</b>	<b>1,900</b>	<b>1,772</b>	<b>1,772</b>
6	Хангайн бүс	Хархорин, Эрдэнэт	Архангай	1550	1550	1660	1660	1820	1820	1750	1750
7			Баянхонгор	1570	1570	1680	1680			1770	1770
8			Булган	1500	1500	1650	1650	1840	1840	1750	1750
9			Өвөрхангай	1550	1550	1660	1660			1770	1770
10			Орхон	1500	1500	1650	1650	1840	1840	1750	1750
11			Сэлэнгэ	1480	1480	1630	1630	1820	1820	1720	1720
12			Хөвсгөл	1570	1570	1780	1780	1940	1940	1840	1840
<b>Хангайн бүсийн дундаж үнэ</b>				<b>1,531</b>	<b>1,531</b>	<b>1,673</b>	<b>1,673</b>	<b>1,852</b>	<b>1,852</b>	<b>1,764</b>	<b>1,764</b>
13	Төвийн бүс	Зуунмод, Дархан	Улаанбаатар	1480	1480	1630	1630	1820	1820	1720	1720
14			Төв	1480	1480	1590	1590	1790	1790	1,690	1,690
15			Дархан	1480	1480	1630	1630	1820	1820	1720	1720
16			Говьсүмбэр	1540	1540	1690	1690	1810	1810	1750	1750
17			Дундговь	1540	1540	1720	1720	1840	1840	1750	1750
18			Дорноговь	1560	1560	1740	1740	1840	1840	1750	1750
19			Өмнөговь	1580	1580	1780	1780	1890	1890	1820	1820
20			Замын-Үүд	1630	1630	1790	1790			1850	1850
<b>Төвийн бүсийн дундаж үнэ</b>				<b>1,536</b>	<b>1,536</b>	<b>1,696</b>	<b>1,696</b>	<b>1,830</b>	<b>1,830</b>	<b>1,756</b>	<b>1,756</b>
21	Зүүн бүс	Чойбалсан Өндөрхаан	Дорнод	1570	1570	1680	1680	1880	1890	1810	1810
22			Сүхбаатар	1630	1630	1740	1740	1880	1880	1870	1870
23			Хэнтий	1540	1540	1700	1700	1830	1830	1800	1800
<b>Зүүн бүсийн дундаж үнэ</b>				<b>1,580</b>	<b>1,580</b>	<b>1,707</b>	<b>1,707</b>	<b>1,863</b>	<b>1,867</b>	<b>1,827</b>	<b>1,827</b>
<b>Улсын дундаж үнэ</b>				<b>1,559</b>	<b>1,559</b>	<b>1,698</b>	<b>1,698</b>	<b>1,861</b>	<b>1,862</b>	<b>1,780</b>	<b>1,780</b>