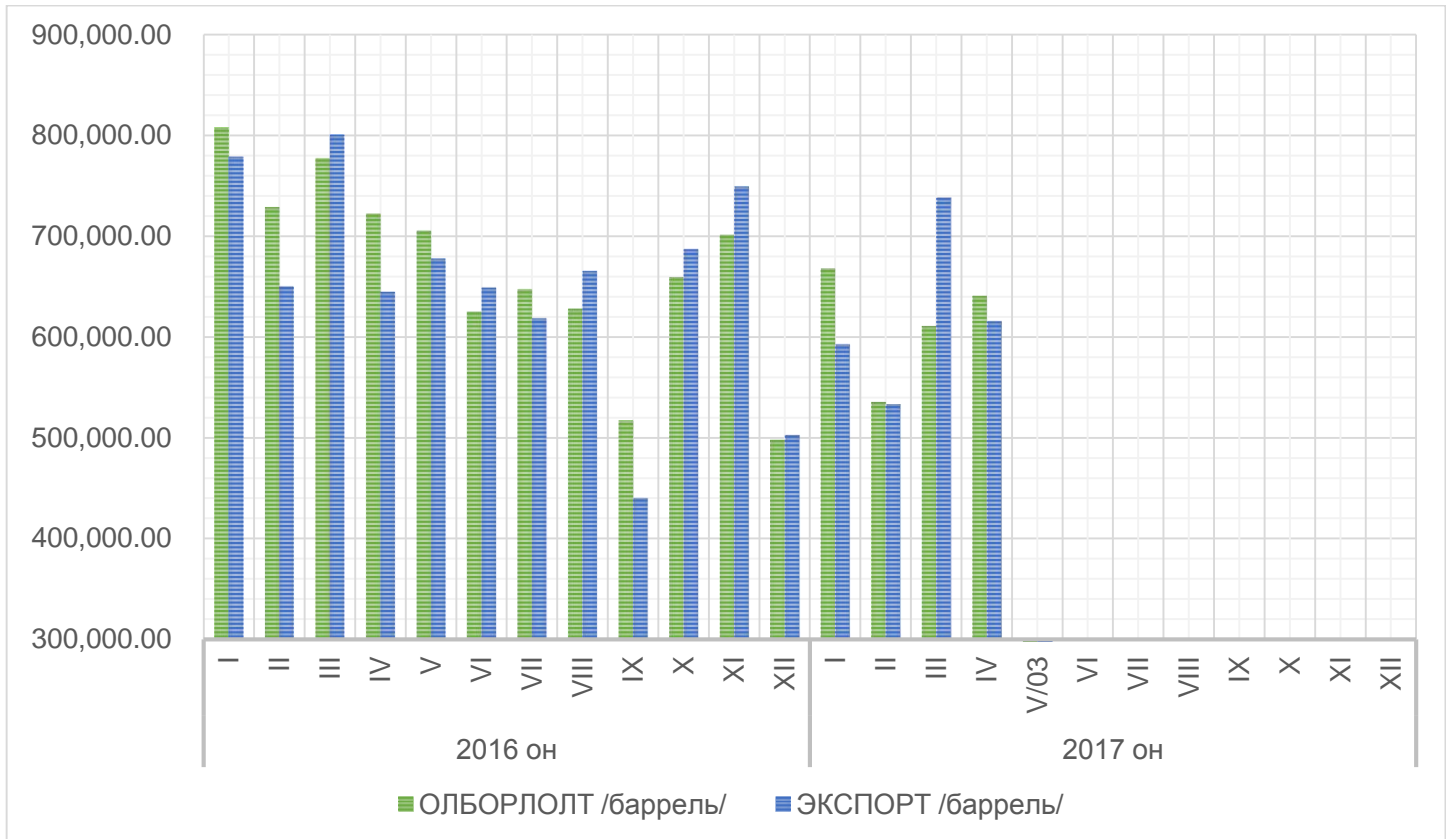
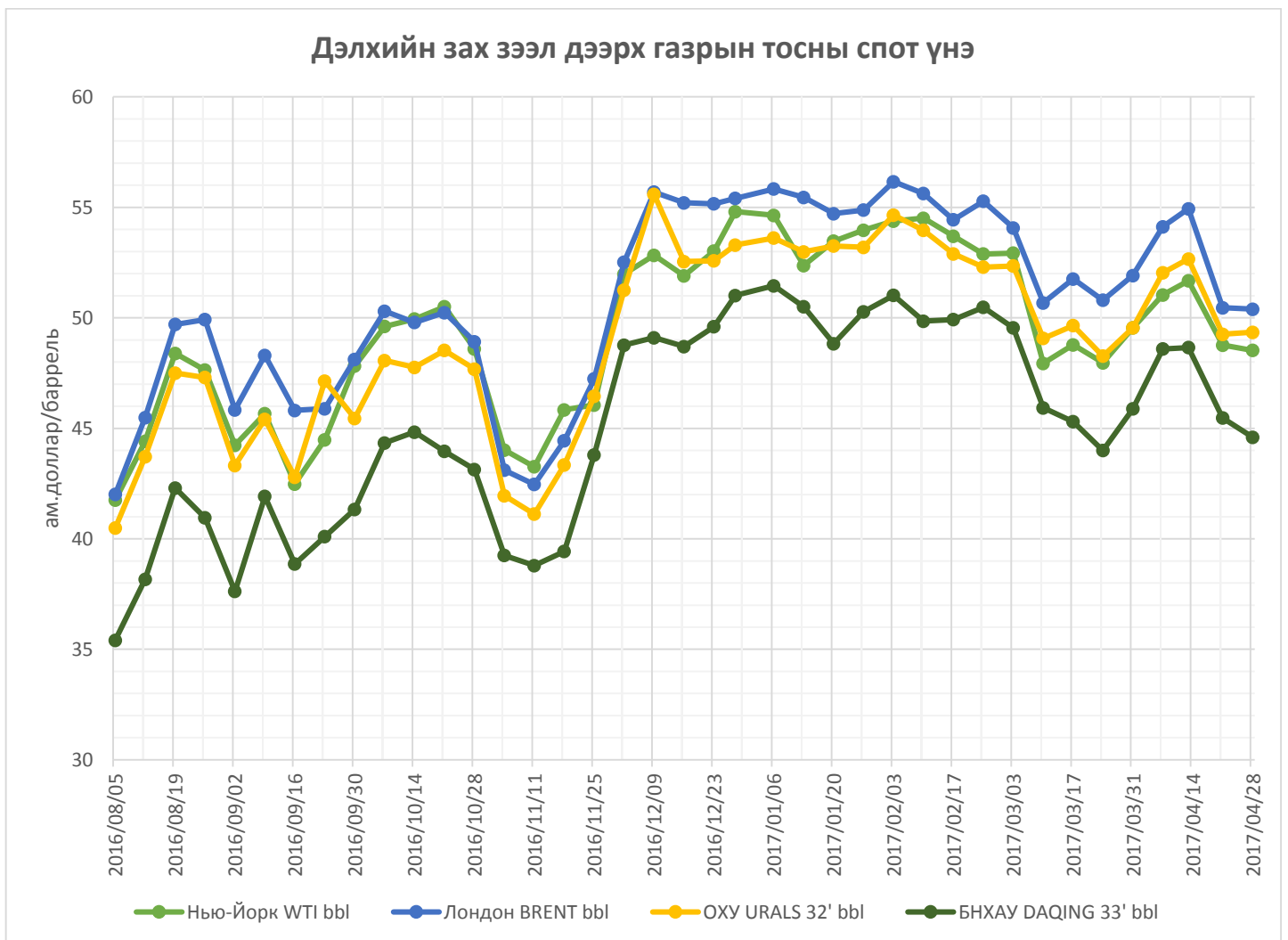


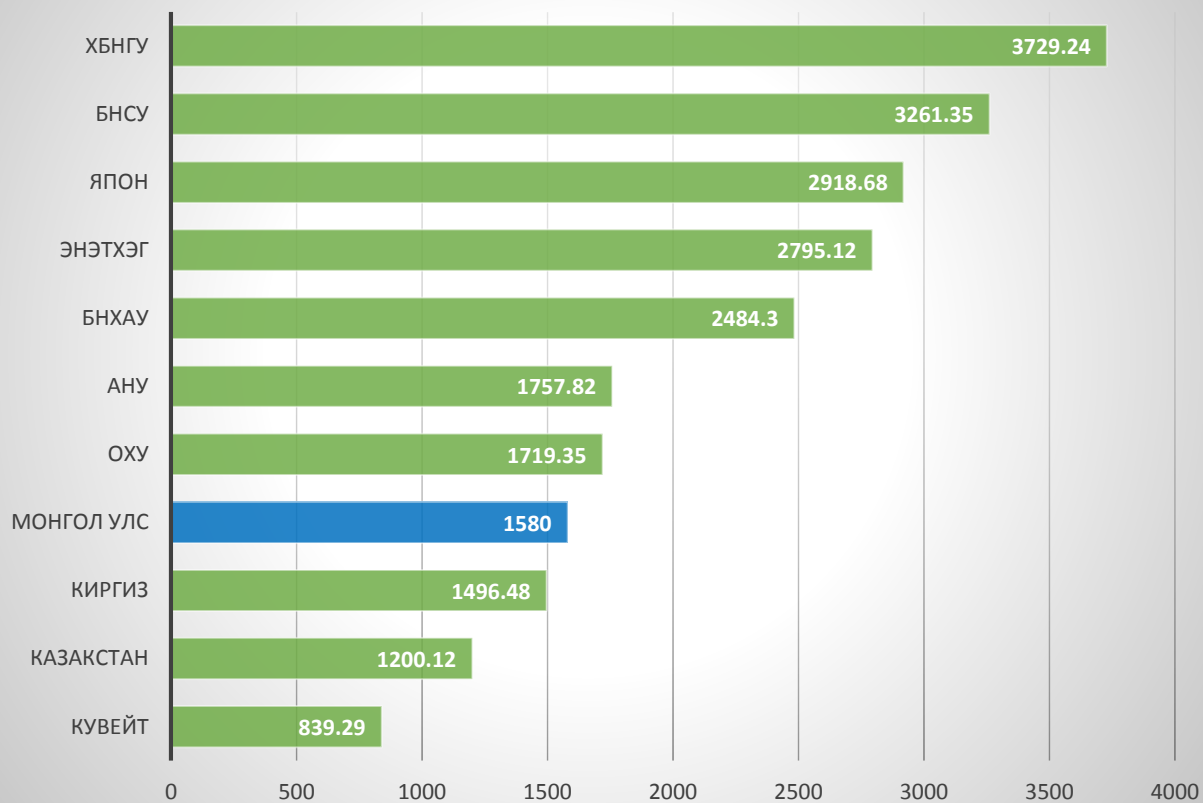
Газрын тосны олборлолт, экспорт



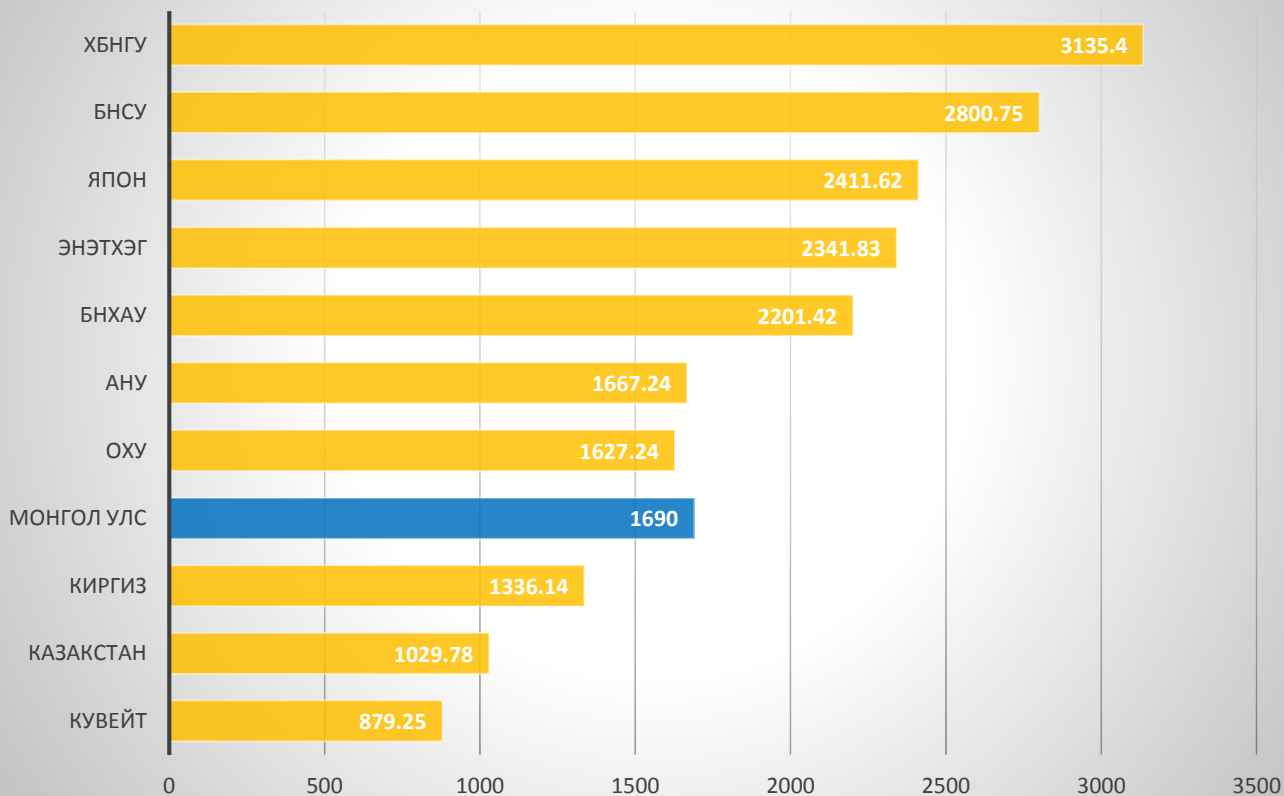
Дэлхийн зах зээл дээрх газрын тосны спот үнэ



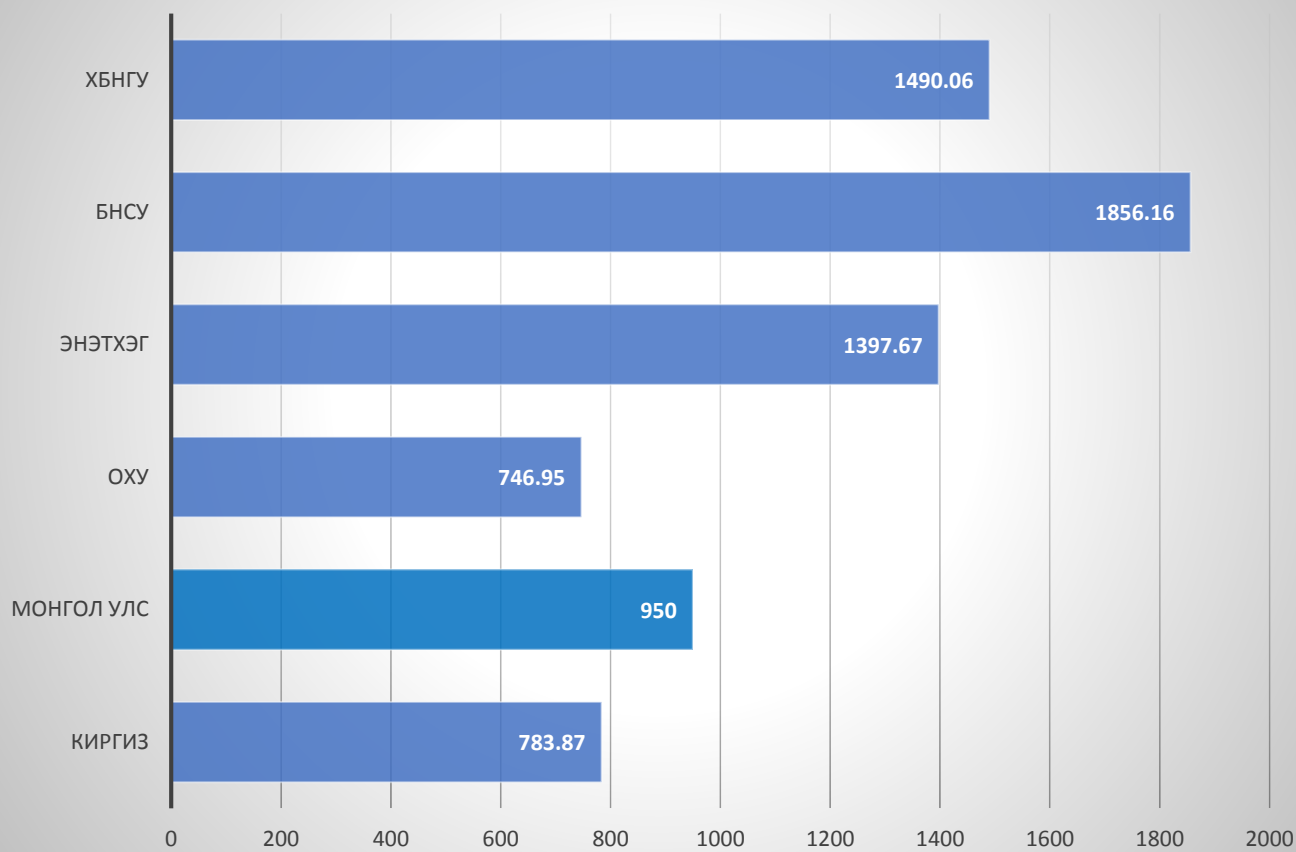
Бензин (л/₮)
(эх сурвалж: <http://www.globalpetrolprices.com/>)



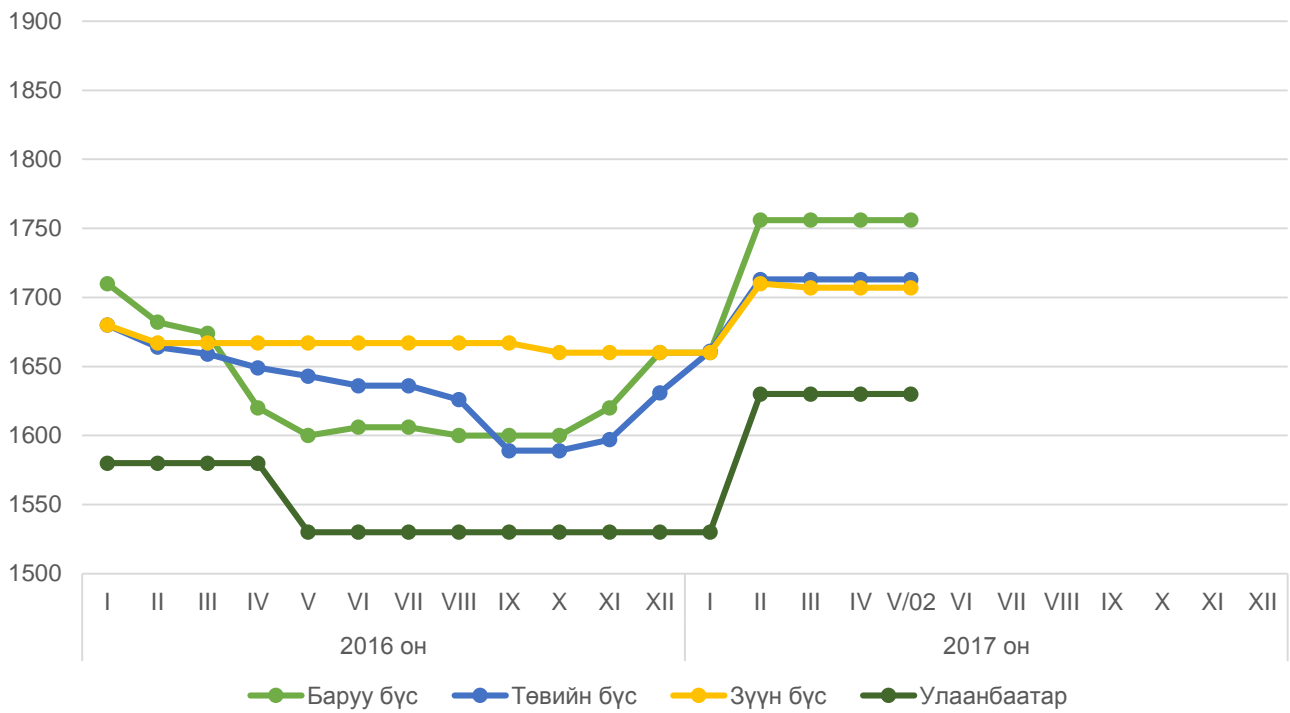
ДТ (л/₮)
(эх сурвалж: <http://www.globalpetrolprices.com/>)



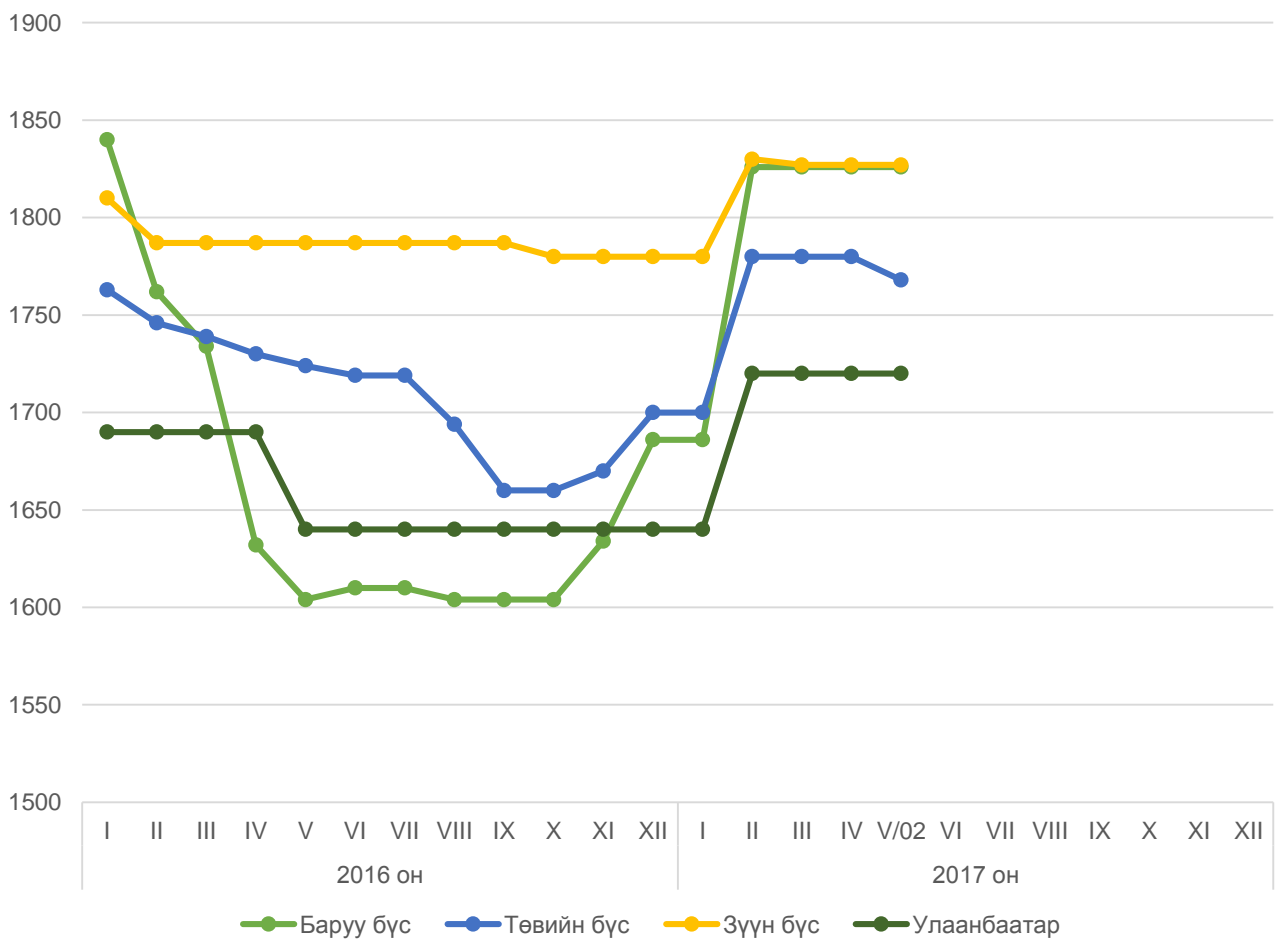
ШШХ (л/₮)
(эх сурвалж: <http://www.globalpetrolprices.com/>)



АИ-92 шатахууны дундаж үнэ



Дизель түлшний дундаж үнэ



МОНГОЛ УЛСЫН ХЭМЖЭЭНД БОРЛУУЛЖ БУЙ ГАЗРЫН ТОСНЫ БҮТЭЭГДЭХҮҮНИЙ

ЖИЖИГЛЭНГИЙН ҮНЭ

2017 оны 5 дугаар сарын 02-ны өдөр

| № | Бүсийн нэр | Тулгуур төв | Аймаг, хотын нэр | А-80 /лнтр/ | | АИ-92 /лнтр/ | | АИ-95 /лнтр/ | | ДТ /лнтр/ | |
|----------------------------------|-------------|---------------------|------------------|--------------|--------------|--------------|--------------|--------------|--------------|--------------|--------------|
| | | | | 4 сарын 25 | 5 сарын 02 | 4 сарын 25 | 5 сарын 02 | 4 сарын 25 | 5 сарын 02 | 4 сарын 25 | 5 сарын 02 |
| 1 | Баруун бүс | Ховд, Улиастай | Баян-Өлгий | 1550 | 1550 | 1700 | 1700 | | | 1650 | 1650 |
| 2 | | | Говьалтай | 1650 | 1650 | 1750 | 1750 | | | 1850 | 1850 |
| 3 | | | Завхан | 1650 | 1650 | 1760 | 1760 | | | 1890 | 1890 |
| 4 | | | Увс | 1650 | 1650 | 1760 | 1760 | | | 1890 | 1890 |
| 5 | | | Ховд | 1710 | 1710 | 1810 | 1810 | 1900 | 1900 | 1850 | 1850 |
| Баруун бүсийн дундаж үнэ | | | | 1,642 | 1,642 | 1,756 | 1,756 | 1,900 | 1,900 | 1,826 | 1,826 |
| 6 | Хангайн бүс | Хархорин, Эрдэнэт | Архангай | 1550 | 1550 | 1660 | 1660 | 1820 | 1820 | 1750 | 1750 |
| 7 | | | Баянхонгор | 1570 | 1570 | 1680 | 1680 | | | 1770 | 1770 |
| 8 | | | Булган | 1500 | 1500 | 1650 | 1650 | 1840 | 1840 | 1750 | 1750 |
| 9 | | | Өвөрхангай | 1550 | 1550 | 1660 | 1660 | | | 1770 | 1770 |
| 10 | | | Орхон | 1500 | 1500 | 1650 | 1650 | 1840 | 1840 | 1750 | 1750 |
| 11 | | | Сэлэнгэ | 1480 | 1480 | 1630 | 1630 | 1820 | 1820 | 1720 | 1720 |
| 12 | | | Хөвсгөл | 1570 | 1570 | 1780 | 1780 | 1940 | 1940 | 1840 | 1840 |
| Хангайн бүсийн дундаж үнэ | | | | 1,531 | 1,531 | 1,673 | 1,673 | 1,852 | 1,852 | 1,764 | 1,764 |
| 13 | Төвийн бүс | Зуунмод, Дархан | Улаанбаатар | 1480 | 1480 | 1630 | 1630 | 1820 | 1820 | 1720 | 1720 |
| 14 | | | Төв | 1480 | 1480 | 1630 | 1630 | 1790 | 1790 | 1,720 | 1,720 |
| 15 | | | Дархан | 1480 | 1480 | 1630 | 1630 | 1820 | 1820 | 1720 | 1720 |
| 16 | | | Говьсүмбэр | 1540 | 1540 | 1700 | 1700 | 1810 | 1810 | 1790 | 1750 |
| 17 | | | Дундговь | 1540 | 1540 | 1720 | 1720 | 1840 | 1840 | 1750 | 1750 |
| 18 | | | Дорноговь | 1560 | 1560 | 1740 | 1740 | 1840 | 1840 | 1810 | 1750 |
| 19 | | | Өмнөговь | 1580 | 1580 | 1780 | 1780 | 1890 | 1890 | 1820 | 1820 |
| 20 | | | Замын-Үүд | 1640 | 1640 | 1870 | 1870 | | | 1910 | 1910 |
| Төвийн бүсийн дундаж үнэ | | | | 1,538 | 1,538 | 1,713 | 1,713 | 1,830 | 1,830 | 1,780 | 1,768 |
| 21 | Зүүн бүс | Чойбалсан Өндөрхаан | Дорнод | 1570 | 1570 | 1680 | 1680 | 1880 | 1880 | 1810 | 1810 |
| 22 | | | Сүхбаатар | 1630 | 1630 | 1740 | 1740 | 1880 | 1880 | 1870 | 1870 |
| 23 | | | Хэнтий | 1540 | 1540 | 1700 | 1700 | 1830 | 1830 | 1800 | 1800 |
| Зүүн бүсийн дундаж үнэ | | | | 1,580 | 1,580 | 1,707 | 1,707 | 1,863 | 1,863 | 1,827 | 1,827 |
| Улсын дундаж үнэ | | | | 1,573 | 1,573 | 1,712 | 1,712 | 1,861 | 1,861 | 1,799 | 1,796 |